

# ●結核検診のご案内●

回 覧

検診日程 令和7年7月9日(水)・10日(木)・11日(金)

対象者 令和8年3月末までに65歳以上となる方が対象となります。

★結核検診は感染症法により必ず受けなければならない検診です。この機会に受けましょう。

★対象者には受診票を送付いたします。

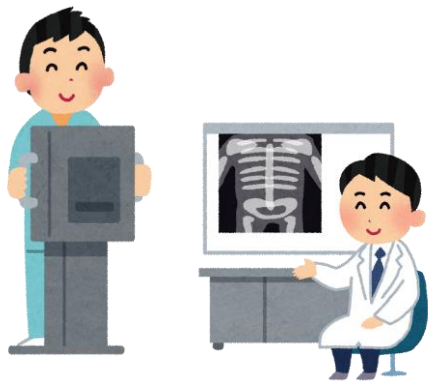
該当となる方で受診票が届いていない方は、検診会場において受診票を作成いたしますので当日直接会場にお越しください。

★但し、次の方は今回の検診の対象から除かれます。

○各事業所、官公署などで検診を受ける方 ○今年、人間ドックや病院等で胸部レントゲンを撮った方

※検診の対象から除かれる方で、お手元に受診票が届いた方につきましては、お手数ですが下記お問い合わせ先までご連絡いただくか、受診票をご返却ください。

## 日程及び会場(敬称略)



7月9日(水)		7月10日(木)		7月11日(金)	
時間	場所	時間	場所	時間	場所
14:00から 14:10まで	滝西滝西会館前	9:30から 9:45まで	栄町宇佐美雅樹宅前	9:30から 9:35まで	奥札久留千葉和男宅前
14:20から 14:30まで	三区三区会館前	9:55から 10:15まで	栄町竹林光電舎前	9:50から 10:00まで	北札久留札久留公民館前
14:40から 15:00まで	二区ふれあいセンター前	10:25から 10:45まで	幸町眞貝眞佐喜宅前	10:10から 10:35まで	幸町幸和団地E棟横 (田元敬子宅前)
15:15から 15:45まで	滝美町桑原正巳宅前	10:55から 11:05まで	幸町小松田照男宅前	10:40から 10:50まで	幸町国保診療所職員駐車場 (幸永団地向かい)
15:55から 16:15まで	滝美町給食センター前	11:15から 11:40まで	栄町鴻上巖宅前	10:55から 11:15まで	元町交流プラザ前
16:25から 17:00まで	あけぼの東バス停前 (あけぼの東団地K棟裏)	13:10から 13:20まで	大正大正会館前	11:20から 11:45まで	旭町滝上町役場前
17:10から 17:50まで	旭町商工会館前	13:30から 13:40まで	雄鎮内雄鎮内会館前	★検診を受ける前に・・・ ①ネックレス、お守り、カイロ、エレキバン、湿布ははずしましょう。 ②襟や胸ポケットにボタンなどのあるもの、金具、ファスナー、プリントのある服は避けましょう。 ③髪の毛の長い方は背中にかからないように頭の上で留めましょう。 ④下着は金具の付いていないものを使用してください。	
		13:50から 14:40まで	滝川中央基幹集落センター前		
		14:50から 15:10まで	新町阿部由紀子宅前		
		15:15から 16:00まで	新町ケアハウス前		
		17:30から 17:45まで	滝川中央基幹集落センター前		
		17:55から 18:15まで	旭町滝上町役場前		
		18:20から 18:40まで	栄町文化センター前		

※上記日程で結核健診を受診することが難しい場合には、町民ミニドック(9月5日(金)、9月6日(土)実施)での肺がん検診受診をご検討ください。

※町民ミニドック(肺がん検診)では、700円のご負担で結核検診同様の検査をお受けいただけます。



■お問合せ先 滝上町保健福祉課健康推進係 電話 : 29-2111(内線244)