

滝上町営住宅等入居者募集のお知らせ

町営住宅等の入居者を次のとおり募集しますので、希望される方は農林建設課建築係までお申し込み下さい。

番号	①	②	③	④	⑤	⑥	⑦	⑧
団地名等	あけぼの東		幸町	幸和	幸永	稲見	旭	新星
	2戸		1戸	1戸	1戸	1戸	1戸	1戸
建設年度	平成7年度	平成9年度	平成20年度	昭和54年度	平成5年度	昭和57年度	昭和54年度	昭和57年度
住宅形態	木造2階		木造平家	木造平家	木造平家	木造平家	簡耐平家	木造平家
間取り	3LDK		3LDK	3LDK	2LDK	3LDK	3LDK	3LDK
床面積	72.05 m ²	68.98 m ²	77.82 m ²	62.99 m ²	64.80 m ²	66.96 m ²	62.99 m ²	66.96 m ²
浴室	ユニットバス+給湯器		ユニットバス+給湯器	浴槽+給湯器	ユニットバス+給湯器	浴槽+給湯器	浴槽+給湯器	浴槽+給湯器
ストーブ	FF式のみ対応		FF式のみ対応	煙突式可	FF式のみ対応	煙突式可	煙突式可	煙突式可
車庫	有		有	無	無	無	無	無
単身者の入居	可		60歳以上可	可	可	可	可	可
申込期限/入居予定日	期限：令和 7年 1月15日（水）午前中/ 入居予定日：1月下旬から入居可（修理状況により遅れる場合があります）							
留意事項	1階		随時	随時	-	-	随時	-
予定家賃	16,300円～	17,400円～	21,800円～	10,400円～	14,500円～	12,100円～	10,900円～	12,100円～
	37,500円	40,100円	50,200円	20,300円	28,100円	22,300円	20,300円	22,300円
家賃は収入に応じて変わります								

○ ストーブ、照明器具、ガス漏れ警報器設置、周囲の草刈り、冬季間の除雪等の費用などは、入居者負担となります。

☆ 建替対象の入居者は、優先して入居できます。

■入居申込資格

- 住宅に困っている方で、町税等の滞納がないこと。
- 現に同居し、又は同居しようとする親族がいること。（単身入居可の住宅もあります。）
- 公営住宅法に基づき計算した世帯の所得が月額158,000円以下であること。
入居者や同居者に高齢者、障がい者又は小学校入学前の子供がいる世帯は月額259,000円以下であること。
※所得要件は、源泉徴収票等を提出していただき、建築係で確認いたします。
- 町内に住所または勤務場所を有する者（有することとなる者も含みます）であること。

■住宅申込方法

申込にあたり所得を証明する書類等必要となりますが、窓口に来られた際に説明します。
希望する住宅を全て記載してください（希望順位をつけることはできません）
募集期間内に、住宅をご覧になることができます（新築中、入居中除く）。
入居申込用紙は、農林建設課建築係に用意してあります。入居を希望される方は、窓口までお越し願います。

■入居者の決定

1戸の住宅に2人以上の申し込みがあった場合は、住宅に困窮する度合いの最も高い方を入居者とし、
窓口に来られた際に、住宅困窮度調査表をお渡ししますので、その内容を確認し、住宅困窮度を判定します。

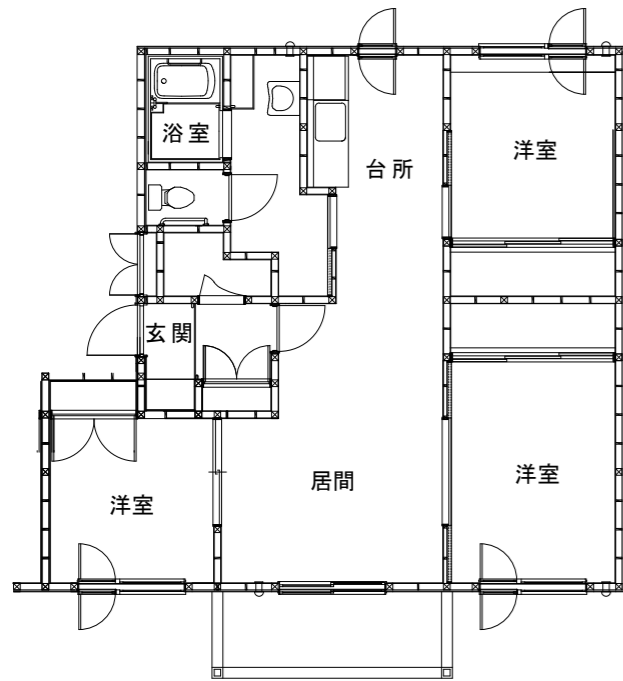
■その他

- すべての住宅において、暴力団員は入居（入居者、同居者とも）できません。
- 除雪、草刈り等は入居者自身で行ってください。
- 他人に迷惑をかける行為はできません。
- 団地内の生活であることをご理解ください。
- 町内会活動にご協力願います。
- 入居者氏名は町内会に報告させていただくことがあります。
- 連帯保証人の保証極度額は家賃月額の4か月分です。

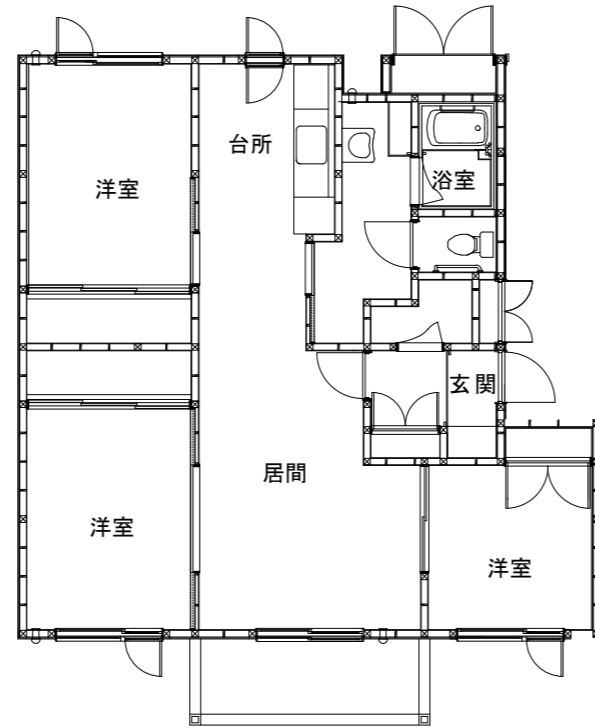


☆詳細につきましては、役場農林建設課建築係までお問い合わせください。【電話 0158-29-2111 内線250】☆

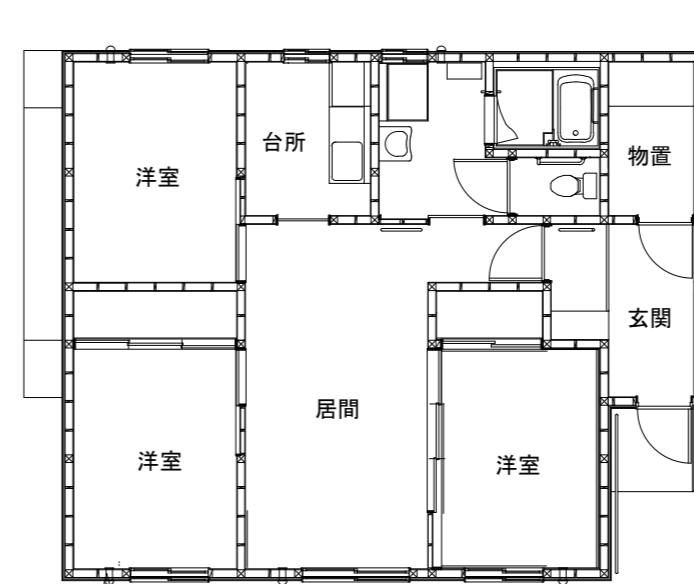
①あけぼの東団地



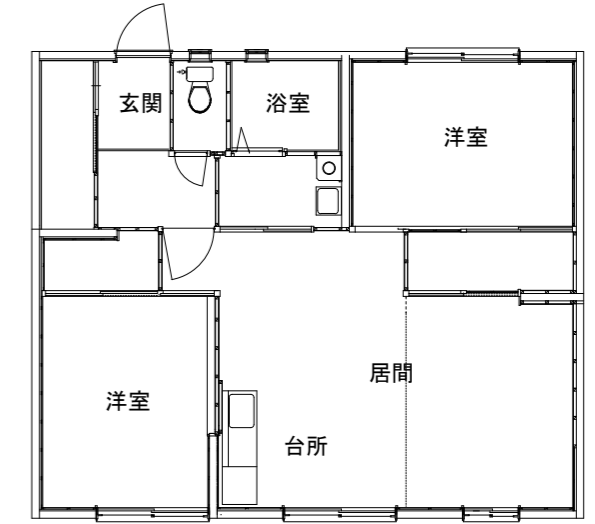
②あけぼの東団地



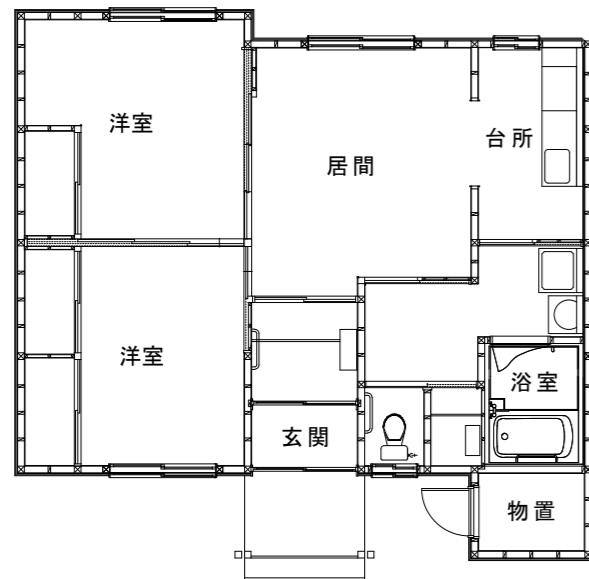
③幸町団地



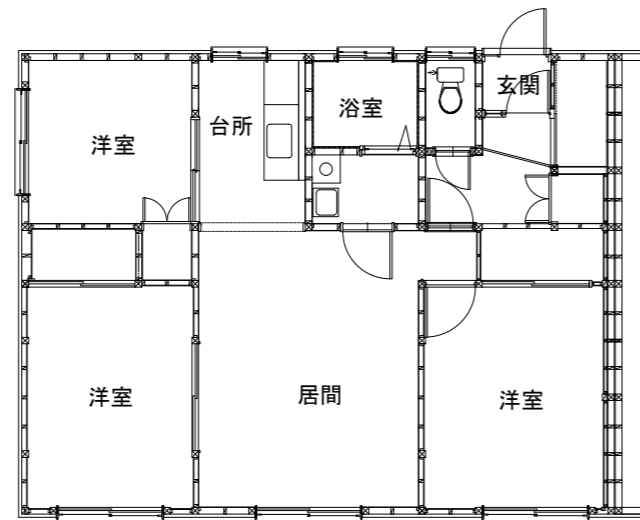
④幸和団地



⑤幸永団地



⑥稲見団地



⑦旭団地



⑧新星団地

