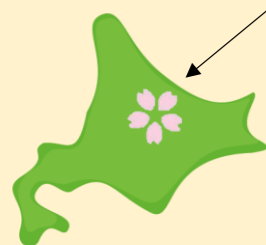


# 滝上町で一緒に支えてくれる 職員を募集しています

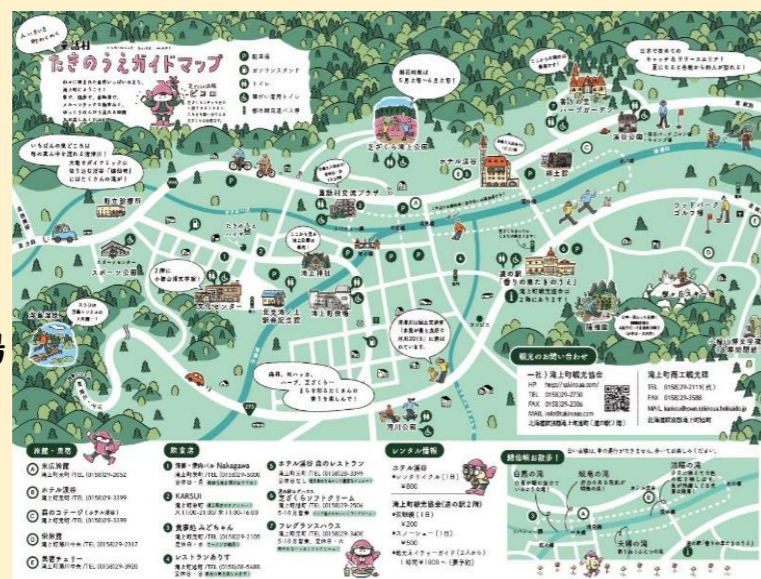
## 滝上町 ってどんなところ？



北海道滝上町は、森林 がまちの 9割 を占めており、**清流** や **溪谷** があふれ、**芝ざくら** がまちを包み込む、**自然豊かなまち** です。  
農業・林業・観光 を主産業として、くらす人たちが  
**みんないきいき わくわくする**  
そんなまちづくりをしています。

まちの規模は、約 人口2,200人、1,200世帯 の 小さなまち です。

町には、コンビニ や  
スーパー金物店 などでお  
買い物ができるほか、  
飲食店 もありご家族や  
友人・同僚の方々とお楽  
しみいただけます。  
スポーツ公園には、野球場  
サッカーグラウンド、プ  
ール、屋内運動施設 があり  
図書館 や 道の駅、ホテル  
などの観光施設も充実し  
ています。



滝上町から旭川市、札幌市まで 直通のバス があり、車でお出かけしても  
滝上町 → 旭川市 1時間30分、滝上町 → 札幌市 3時間30分 程で  
到着し、小さな町でも都市部にアクセスしやすい位置にあります。  
となりまちの紋別市には空港もあり、羽田空港までの直行便 が 毎日運航  
しています。空港ご利用の際は、町の助成制度も利用されれば、お気軽・お手軽  
に道外への旅行を楽しむこともできます。

# 滝上町では次の職員を募集しています

## 【募集概要】

- ・募集職種：一般行政職、建築技術職、土木技術職、保育教諭、管理栄養士
- ・募集人数：若干名
- ・採用予定日：令和7年4月1日
- ・勤務地：北海道滝上町
- ・応募資格：【一般行政職】大学卒業者（卒業見込可）  
【建築技術職】大学、短期大学、高等専門学校又は専門学校で建築に  
関する専門課程を修了して卒業した方（卒業見込可）  
【土木技術職】大学、短期大学、高等専門学校又は専門学校で土木等に  
関する専門課程を修了して卒業した方（卒業見込可）  
【保育教諭】 幼稚園教諭免許および保育士資格の両方を取得している  
方（取得見込可）  
【管理栄養士】管理栄養士免許を取得している方（取得見込可）

- ・応募方法：電話連絡、メールでご連絡ください
- ・提出書類：応募された方へご案内いたします
- ・選考方法：書類選考、筆記試験、面接
- ・応募締切：随時（定員に達した時点で募集を終了することがあります）
- ・試験日時：随時対応いたします

## 滝上町で保育教諭として働きたい方 に独自の**助成制度**があります！

保育教諭として就職されて、**1年を経過  
するごとに30万円、最大で5年間の合計  
150万円**を受給できる制度があります。  
詳しくは町のHPをご確認ください。



興味を持たれた方や応募方法を知りたい方など  
些細なことでも構いませんので、まずは、下記  
担当者までご連絡下さい。

担当者：滝上町役場  
総務課庶務係  
TEL:0158-29-2111(内線258)  
Mail:  
syomu@town.takinoue.hokkaido.jp