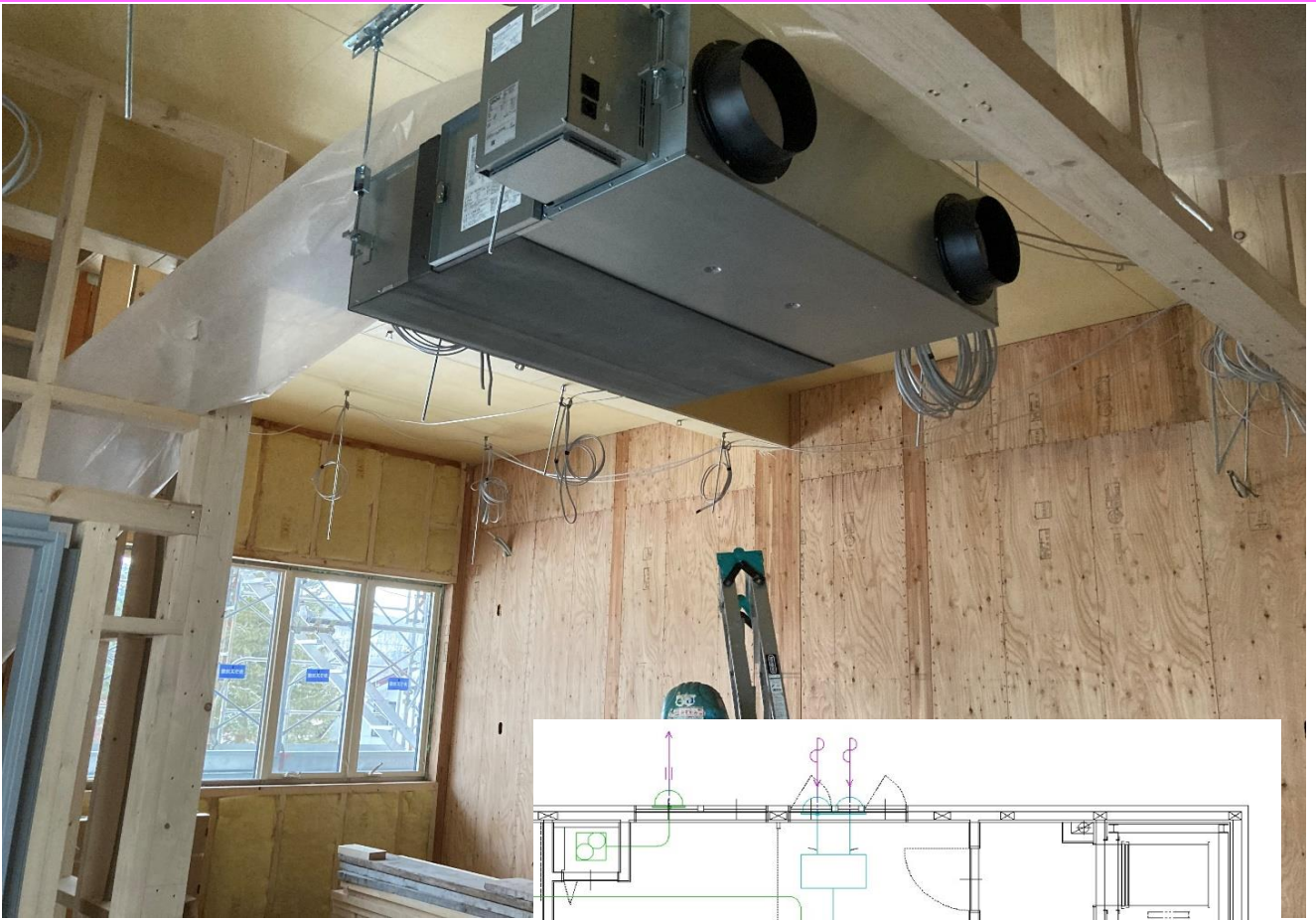




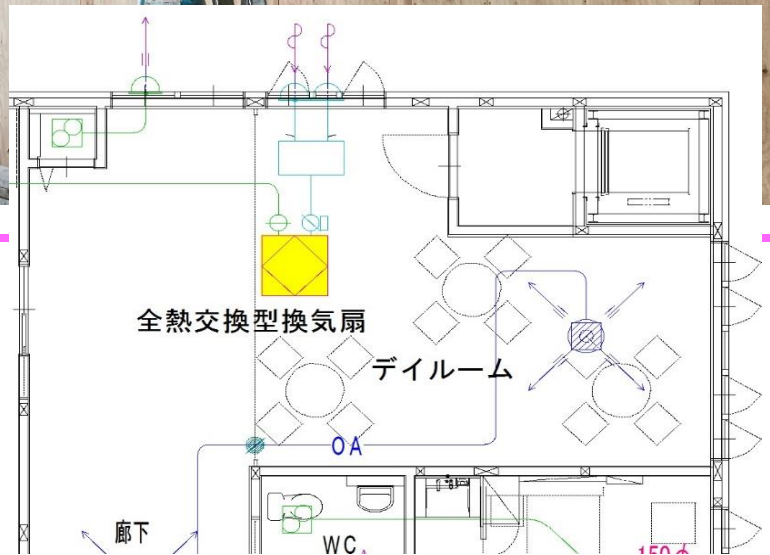
滝上町国民健康保険診療所建替工事 工事進捗状況の お知らせ No. 123 令和7年1月21日(火)



今日の現場

空気調和設備

= 2階デイルーム =



換気扇 の取付が始まりました

全熱交換器は、排気側から給気側に移動した熱量を再利用することで、換気によって失われる室内の空調エネルギーを抑えます。そのため、省エネ効果が大きく換気と省エネの両立に役立ちます。

(参考技術データ)エンタルピー交換効率

冷房時：65.0% 暖房時：75.0%

Nealy Z E Bを達成するための重要な機器です。