

## 滝上町営住宅等入居者募集のお知らせ

町営住宅等の入居者を次のとおり募集しますので、希望される方は農林建設課建築係までお申し込み下さい。

番号	①	②	③	④・⑤	⑥・⑦		⑧・⑨・⑩	
団地名等	あけぼの東	あけぼの東	幸町	旭	旭		モナルダハイツ	
	1戸	1戸	1戸	2戸	2戸		旭町 1戸	栄町 2戸
建設年度	昭和 59 年度	平成 7 年度	平成 19 年度	昭和 54 年度	昭和 58 年度	昭和 59 年度	平成 28 年度	平成 27 年度
住宅形態	木造平家	木造2階	木造平家	簡耐平家	簡耐平家		木造2階	
間取り	3LDK	3LDK	3LDK	3LDK	3LDK		1LDK	
床面積	55.96 m <sup>2</sup>	72.01 m <sup>2</sup>	77.82 m <sup>2</sup>	62.99 m <sup>2</sup>	66.96 m <sup>2</sup>		46.37 m <sup>2</sup>	
浴室	浴槽+給湯器	ユニットバス+給湯器	ユニットバス+給湯器	浴槽+給湯器	浴槽+給湯器		ユニットバス+給湯器	
ストーブ	煙突式可	FF式のみ対応	FF式のみ対応	煙突式可	煙突式可		FF式のみ対応	
車庫	無	有	有	無	無		有	
単身者の入居	可	可	60歳以上可	可	可		単身者向け	
申込期限/入居予定日	期限：令和6年1月17日(水)午前中 / 入居予定日：1月下旬から入居可							
留意事項	—	1階		—	—	—	1階	
予定家賃	12,900円～ 23,300円	17,200円～ 39,600円	21,800円～ 50,200円	10,900円～ 20,300円	13,100円～ 23,300円	13,500円～ 23,300円	31,000円	
	家賃は収入に応じて変わります						固定家賃です	

○ ストーブ、照明器具、ガス漏れ警報器設置、周囲の草刈り、冬季間の除雪等の費用などは、入居者負担となります。

☆ 建替対象の入居者は、優先して入居できます。

### ■入居申込資格 (⑧・⑨・⑩の住宅はお問い合わせください)

1. 住宅に困っている方で、町税等の滞納がないこと。
2. 現に同居し、又は同居しようとする親族がいること。(単身入居可の住宅もあります。)
3. 公営住宅法に基づき計算した世帯の所得が月額 158,000 円以下であること。  
入居者や同居者に高齢者、障がい者又は小学校入学前の子供がいる世帯は月額 259,000 円以下であること。  
※所得要件は、源泉徴収票等を提出していただき、建築係で確認いたします。
4. 町内に住所または勤務場所を有する者(有することとなる者も含みます)であること。

### ■住宅申込方法

申込にあたり所得を証明する書類等必要となりますが、窓口に来られた際に説明します。  
希望する住宅を全て記載してください(希望順位をつけることはできません)  
募集期間内に、住宅をご覧になることができます(新築中、入居中除く)。  
入居申込用紙は、建設課建築係に用意してあります。入居を希望される方は、窓口までお越し願います。

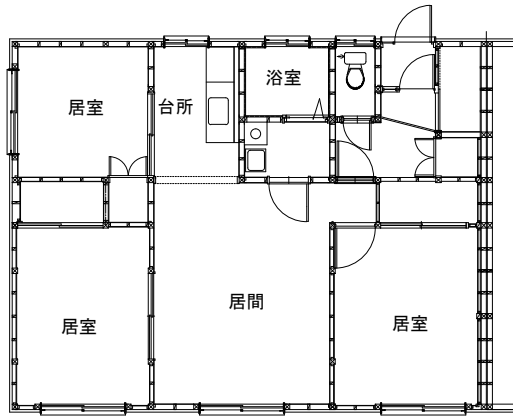
### ■入居者の決定

1戸の住宅に2人以上の申し込みがあった場合は、住宅に困窮する度合いの最も高い方を入居者とします。  
窓口に来られた際に、住宅困窮度調査表をお渡ししますので、その内容を確認し、住宅困窮度を判定します。

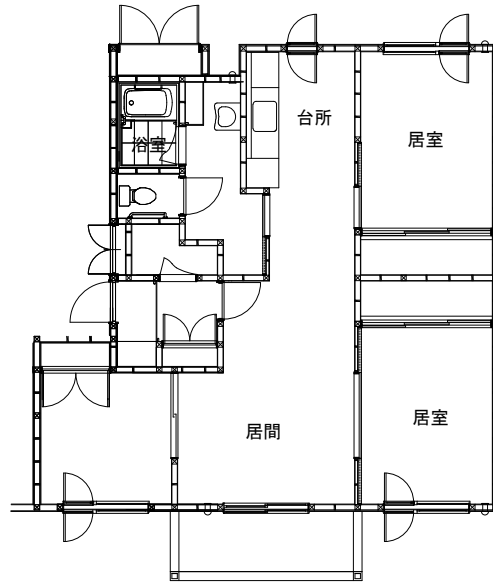
### ■その他

- すべての住宅において、暴力団員は入居(入居者、同居者とも)できません。
- 除雪、草刈り等は入居者自身で行ってください。
- 他人に迷惑をかける行為はできません。
- 団地内の生活であることをご理解ください。
- 町内会活動にご協力願います。
- 入居者氏名は町内会に報告させていただくことがあります。
- 連帯保証人の保証極度額は家賃月額の4か月分です。

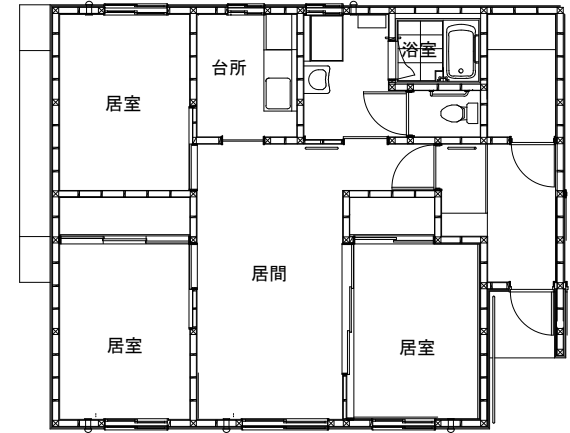
①あけぼの東団地



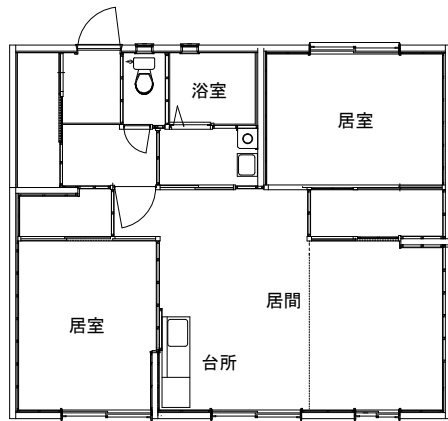
②あけぼの東団地



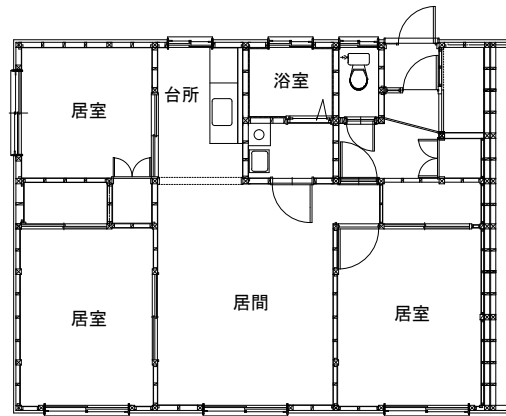
③幸町団地



④・⑤旭団地



⑥・⑦旭団地



⑧・⑨・⑩モナルダハイツ

