

滝上町営住宅等入居者募集のお知らせ

町営住宅等の入居者を次のとおり募集しますので、希望される方は農林建設課建築係までお申し込み下さい。

番 号	①	②・③		④	⑤	⑥・⑦	⑧・⑨		⑩・⑪		⑫	⑬
団地名等	あけぼの東	あけぼの東		幸町	幸和	旭	旭		新町		モナルダハイツ	モナルダハイツ
	1戸	2戸		1戸	1戸	2戸	2戸		2戸		旭町 1戸	栄町 1戸
建設年度	昭和59年度	平成7年度	平成10年度	平成17年度	平成28年度	昭和54年度	昭和58年度	昭和59年度	平成22年度	平成23年度	平成28年度	平成27年度
住宅形態	木造平家	木造2階		木造平家	木造平家	簡耐平家	簡耐平家		木造平家		木造2階	木造2階
間取り	3LDK	3LDK	2LDK	3LDK	2LDK	3LDK	3LDK		1LDK	2LDK	1LDK	1LDK
床面積	55.96㎡	68.98㎡	63.12㎡	77.82㎡	66.24㎡	62.99㎡	66.96㎡		55.46㎡	67.89㎡	46.37㎡	46.37㎡
浴 室	浴槽+給湯器	ユニットバス+給湯器		ユニットバス+給湯器	ユニットバス+給湯器	浴槽+給湯器	浴槽+給湯器		ユニットバス+給湯器		ユニットバス+給湯器	ユニットバス+給湯器
ストーブ	煙突式可	FF式のみ対応		FF式のみ対応	有	煙突式可	煙突式可		FF式のみ対応		FF式のみ対応	FF式のみ対応
車 庫	無	有		有	有	無	無		有		有	有
単身者の入居	可	可		60歳以上可	60歳以上可	可	可		可	60歳以上可	単身者向け	単身者向け
申込期限/入居予定日	期限：令和5年10月25日(水)午前中 / 入居予定日：11月中旬から入居可											
留意事項	—	1階		—	—	—	—		—		1階	1階
予定家賃	12,900円～ 23,300円	16,500円～ 37,900円	15,600円～ 35,900円	21,400円～ 49,200円	19,600円～ 45,000円	10,900円～ 20,300円	13,100円～ 23,300円	13,500円～ 23,300円	15,400円～ 35,500円	19,100円～ 43,900円	31,000円	31,000円
	家賃は収入に応じて変わります										固定家賃です	

○ ストーブ、照明器具、ガス漏れ警報器設置、周囲の草刈り、冬季間の除雪等の費用などは、入居者負担となります。

☆ 建替対象の入居者は、優先して入居できます。

■入居申込資格 (⑫・⑬の住宅はお問い合わせください)

- 住宅に困っている方で、町税等の滞納がないこと。
- 現に同居し、又は同居しようとする親族がいること。(単身入居可の住宅もあります。)
- 公営住宅法に基づき計算した世帯の所得が月額158,000円以下であること。
入居者や同居者に高齢者、障がい者又は小学校入学前の子供がいる世帯は月額259,000円以下であること。
※所得要件は、源泉徴収票等を提出していただき、建築係で確認いたします。
- 町内に住所または勤務場所を有する者(有することとなる者も含みます)であること。

■住宅申込方法

申込にあたり所得を証明する書類等必要となりますが、窓口に来られた際に説明します。

希望する住宅を全て記載してください(希望順位をつけることはできません)

募集期間内に、住宅をご覧になることができます(新築中、入居中除く)。

入居申込用紙は、建設課建築係に用意してあります。入居を希望される方は、窓口までお越し願います。

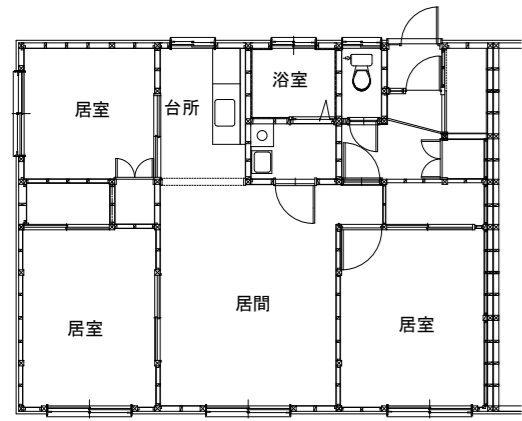
■入居者の決定

1戸の住宅に2人以上の申し込みがあった場合は、住宅に困窮する度合いの最も高い方を入居者とします。
窓口に来られた際に、住宅困窮度調査表をお渡ししますので、その内容を確認し、住宅困窮度を判定します。

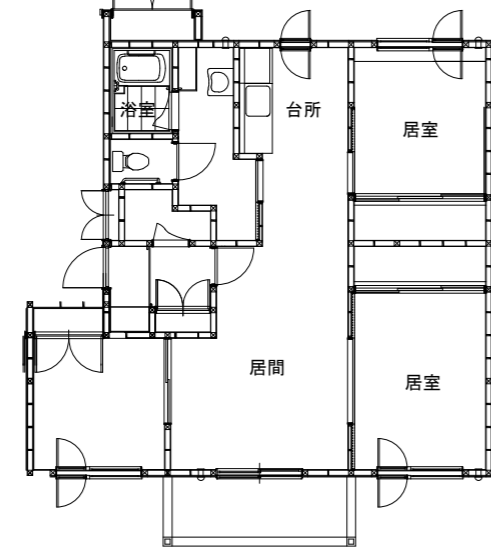
■その他

- すべての住宅において、暴力団員は入居(入居者、同居者とも)できません。
- 除雪、草刈り等は入居者自身で行ってください。
- 他人に迷惑をかける行為はできません。
- 団地内の生活であることをご理解ください。
- 町内会活動にご協力願います。
- 入居者氏名は町内会に報告させていただくことがあります。
- 連帯保証人の保証極度額は家賃月額の4か月分です。

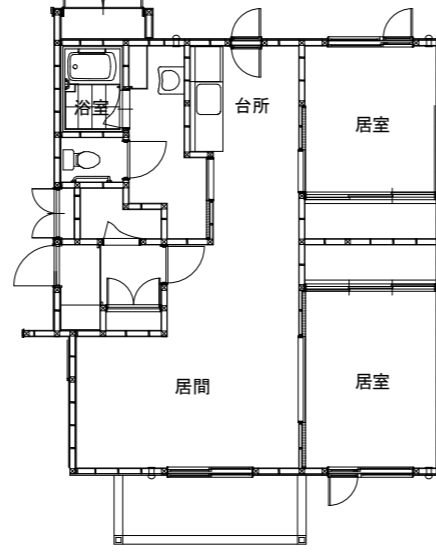
①あけぼの東団地



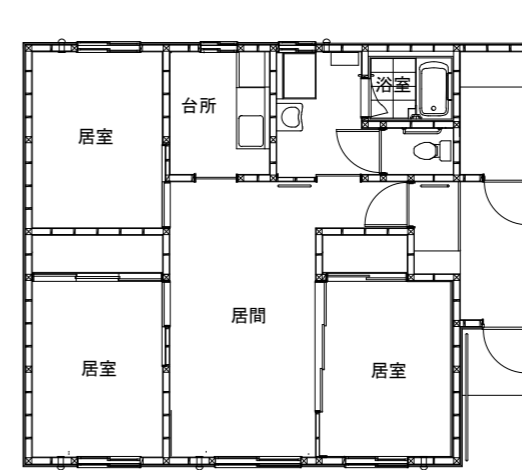
②あけぼの東団地



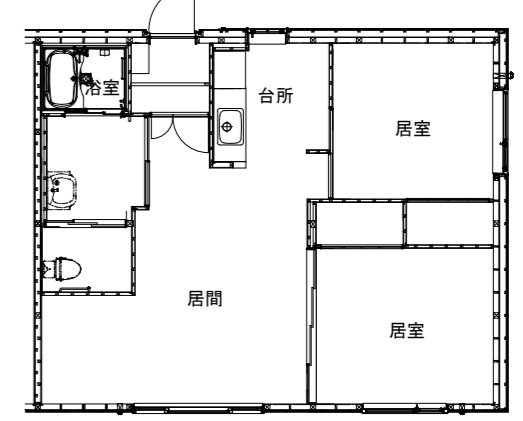
③あけぼの東団地



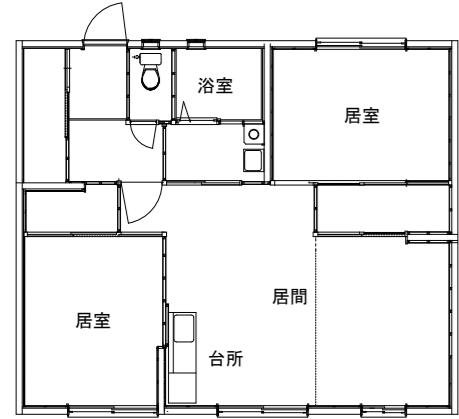
④幸町団地



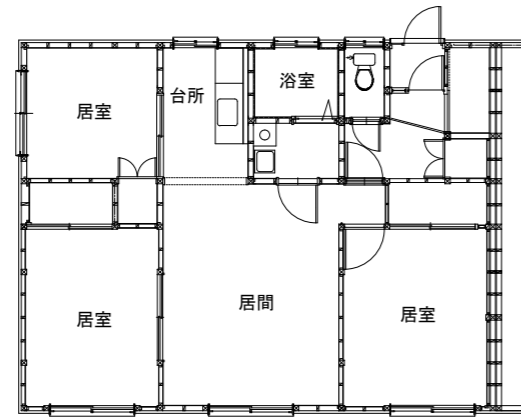
⑤幸和団地



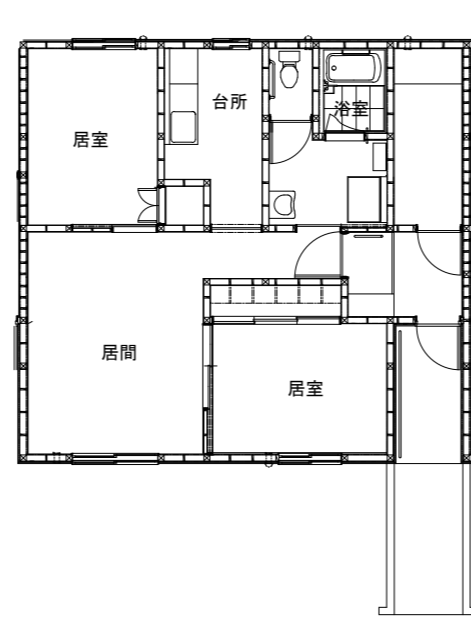
⑥・⑦旭団地



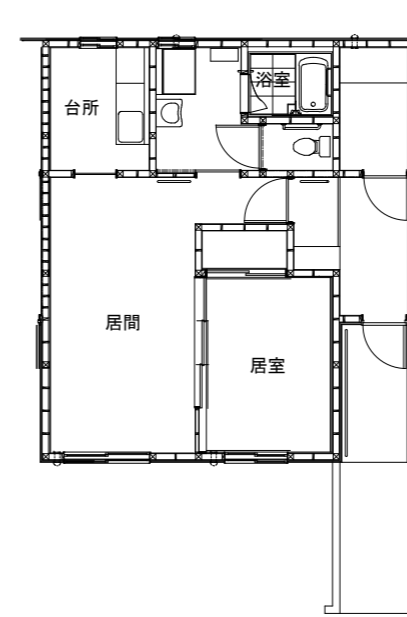
⑧・⑨旭団地



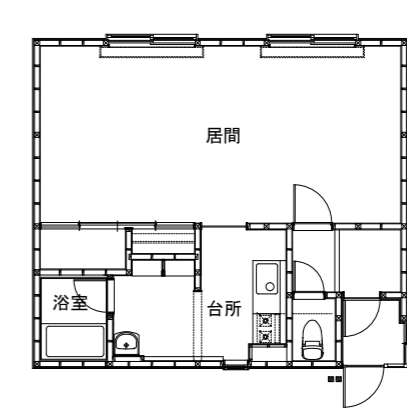
⑩新町団地



⑪新町団地



⑫モナルダハイツ



⑬モナルダハイツ

