

【回 覧】

令和 4年11月10日

滝上町営住宅等入居者募集のお知らせ

町営住宅等の入居者を次のとおり募集しますので、希望される方は建設課建築係までお申し込み下さい。

番 号	①	②	③
団地名等	新星 1戸	あかつき 1戸	モナルダハイツ(旭町) 1戸
建設年度	昭和57年度	昭和51年度	平成28年度
住宅形態	木造平家	木造平家	木造2階
間取り	3LDK	3LDK	1LDK
床面積	66.96㎡	55.15㎡	46.37㎡
浴 室	浴槽+給湯器	浴槽+給湯器	ユニットバス+給湯器
ストーブ	煙突式可	煙突式可	FF式のみ対応
車 庫	無	無	有
単身者の入居	可	可	単身者向け
申込期限/ 入居予定日	期限：令和4年 12月8日(木)午前中 / 入居予定日：12月中旬		
留意事項			1階です
予定家賃 (R4月額)	12,100円～ 22,300円	8,200円～ 17,100円	31,000円 (固定家賃)
	家賃は収入に応じて変わります		

○ ストーブ、照明器具、ガス漏れ警報器設置、周囲の草刈り、冬季間の除雪等の費用などは、入居者負担となります。

☆ 建替対象の入居者は、優先して入居できます。

■入居申込資格 (③の住宅はお問い合わせください)

1. 住宅に困っている方で、町税等の滞納がないこと。
2. 現に同居し、又は同居しようとする親族がいること。(単身入居可の住宅もあります。)
3. 公営住宅法に基づき計算した世帯の所得が月額 158,000 円以下であること。
入居者や同居者に高齢者、障がい者又は小学校入学前の子供がいる世帯は月額 259,000 円以下であること。
※所得要件は、源泉徴収票等を提出していただき、建築係で確認いたします。
4. 町内に住所または勤務場所を有する者(有することとなる者も含みます)であること。

■住宅申込方法

入居申込用紙は、建設課建築係に用意してあります。入居を希望される方は、窓口までお越し願います。

申込にあたり所得を証明する書類等必要となりますが、窓口に来られた際に説明します。

希望する住宅を全て記載してください(希望順位をつけることはできません)

募集期間内に、住宅をご覧になることができます(新築中、入居中除く)。

■入居者の決定

1戸の住宅に2人以上の申し込みがあった場合は、住宅に困窮する度合いの最も高い方を入居者とします。

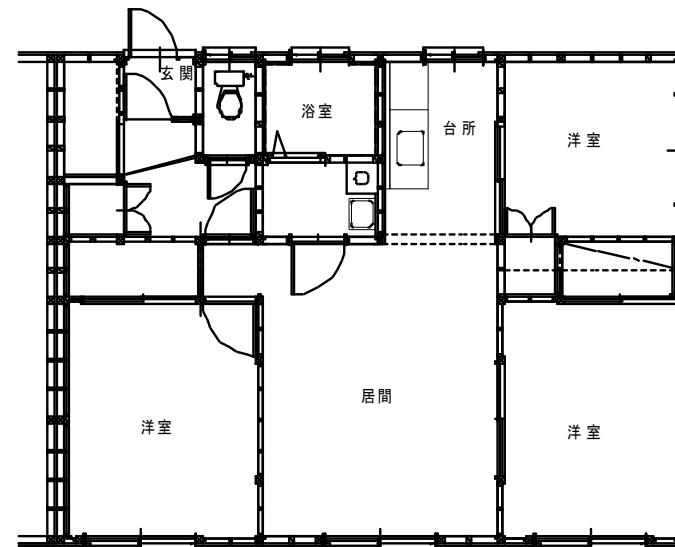
窓口に来られた際に、住宅困窮度調査表をお渡ししますので、その内容を確認し、住宅困窮度を判定します。

■その他

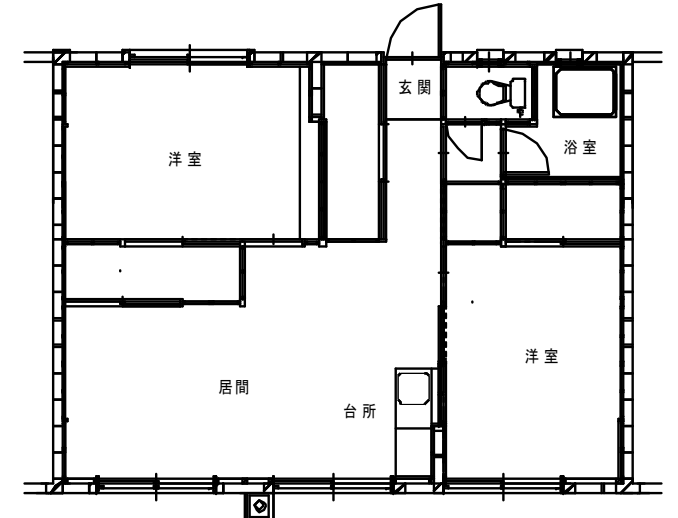
- すべての住宅において、暴力団員は入居(入居者、同居者とも)できません。●除雪、草刈り等は入居者自身で行ってください。
- 他人に迷惑をかける行為はできません。●団地内の生活であることをご理解ください。●町内会活動にご協力願います。
- 入居者氏名は町内会に報告させていただくことがあります。●連帯保証人の保証極度額は家賃月額の4か月分です。

☆詳細につきましては、役場建設課建築係までお問い合わせください。【電話 0158-29-2111 内線241】☆

①新星団地



②あかつき団地



③モナルダハイツ

