

たきのうえ観光情報

花と香りのたよ

新観光名所 道の駅広場!!

国道273号の道の駅から旭町市街地入口付近までの広場は、「道の駅広場」と呼ばれ、かつては「国鉄渚滑線」が走っていました。



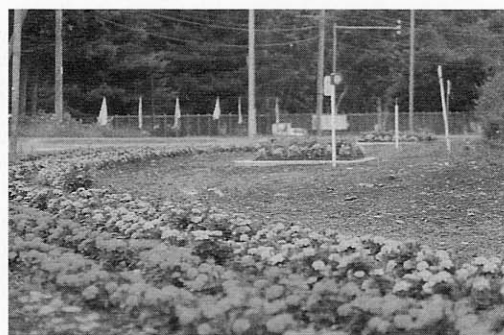
みんなで協力して花の植栽です

平成16年度から、15団体が参加する「童話村たきのうえ花彩人(はなさいと)」事業実

行委員会を中心に、春から秋にかけて、道の駅広場を花で彩っています。

春は、チューリップ、夏から秋にかけては、マリーゴールドやサルビアなどの花々が、全長500mの広場を花で染める光景は、車道からだけでなく、広場内の遊歩道からも楽しむことができます。

また、花だけでなく樹木も数多く観察できます。平成16年度に「北海道植樹祭」が実施された同会場には、25種類約2,000本の苗木が植栽されました。植栽5年後、木も小さいですが、数十年後には、花にあふれる素敵な森になっているでしょう。

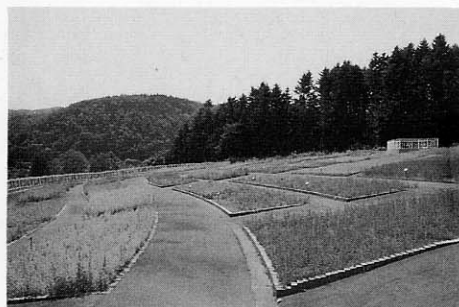


約1万本の花が見事に咲いています。

香りの里ハーブガーデン情報!!

8月、香りの里ハーブガーデンは一年の中で最も花が咲き誇る時期です。ヤロー、モナルダ、バラ、オレガノなどの、比較的名の知れたハーブたちが咲きそろいます。

この時期のハーブガーデンは、園内のハーブの香りを容易に楽しむことができます。特にミントガーデンは、ハッカなどを中心に、約80種類以

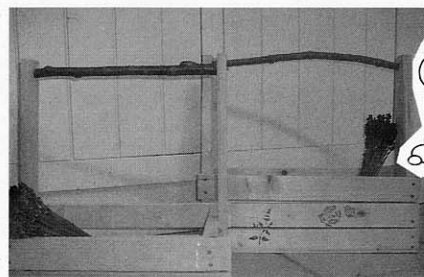


80種類以上の「ミントガーデン」

上が栽培され、訪れる人たちを心地よい香りで迎えてくれます。

◆木工カントリークラフト作り

日時 8月2日(土) 午前10時から
会場 キューパレス
内容 滝上オリジナルの木製キットを使って手軽なカントリークラフトを作りましょう! カントリーバスケット、カントリーラックのどちらかひとつを製作します。



夏休みの自由研究や工作にも活用できるよ!

受講料 1,000円
申込み 8月1日(金)まで
キューパレス ☎29-2898
※受講人数は先着15名

また、キューパレスではハッカソフト、フレグランスハウスではハッカ風味の菓子類を味わうことができ、それぞれ滝上町産のハッカを使用しています。暑い夏、ハッカで全身リフレッシュしてみたいかがでしょうか?

▼問い合わせ先

商工観光課商工観光係
☎29-2111(内線65)

童話村たきのうえ夏に恋まつり

会場 溪谷公園特設会場(元町)

日時 8月16日(土)午後4時～

8月17日(日)午前10時～

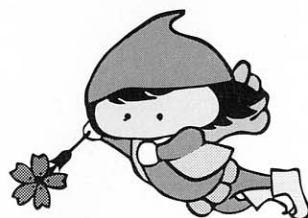
お楽しみ
イベント

16日(土)の主なイベント

北海道警察音楽隊カラーガード隊演奏会

盆踊り

100年祭記念大花火大会



17日(日)の主なイベント

溪谷ウオーク 交通安全バイクパレード

100年祭記念タイムカプセル開封式

森の熊さん演奏会 ニジマスつかみ取り

北都プロレス よさこい

お楽しみ大抽選会

昭和町内会(昭和30年代の町並みを再現)

子ども会提灯展示、各種売店が2日間盛り上げます。

タイムカプセル開封式

日時 **8月17日(日)** 午前10時 掘起し(滝上公園)
午後11時 開封式(溪谷公園)

◎お願い

このタイムカプセルは20年前の第4回植樹祭のときに埋められたものです。現在、当時の名簿をもとに案内を行っているところですが、現住所の特定が困難な方には案内できていません。特に滝上町を離れて生活されていて当時参加した友人、知人等にお声かけの協力をお願いします。当日の参加ができない場合は投函した「100年への手紙」を郵送しますので、参加された皆さんの現住所を役場開発振興室企画係(☎0158-29-2111内線52)までお寄せいただきますようよろしくご協力をお願いします。

たきのうえ
100年

主催 夏に恋まつり実行委員会
共催 滝上町100年祭記念事業協賛会

◆問い合わせ先
滝上商工会 ☎ 29-2169