

# 地上デジタル放送の準備はお済みですか？

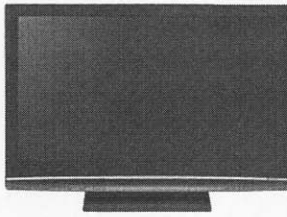
2011年（平成23年）7月24日までに今のテレビ放送（地上アナログ放送）が終了します。それ以降は、アナログテレビをお使いの方は、そのままではテレビ放送（デジタル放送）を見ることができません。

滝上町で、2009年（平成21年）秋ごろから地上デジタル放送が見られるようになります。

※ 一部の地域においては、電波の状況によって見られない場所もあります。

## 地上デジタル放送を見るには、

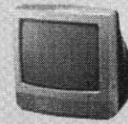
### 地上デジタル受信機器を用意しましょう



または

従来のアナログテレビでも、デジタルチューナー、またはデジタルチューナー内蔵録画機を取り付ければ視聴できます。ただし、お使いの受信機によって画質などは異なります。

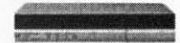
2011年7月24日放送終了



アナログテレビ

地上デジタルチューナー内蔵テレビ  
（液晶テレビ、プラズマテレビなど）

地上デジタルチューナーまたは、  
地上デジタルチューナー内蔵録画機



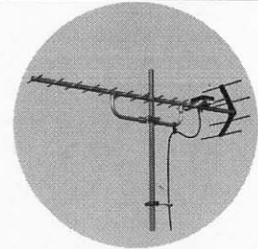
地上デジタル対応機器には



マークがついています

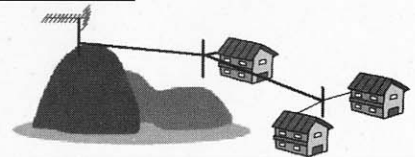
### アンテナを確認しましょう

地上デジタル放送を見るには、UHFアンテナが必要です。  
アナログ放送用でお使いのUHFアンテナでも通常はそのまま  
で受信できますが、調整や交換が必要な場合もあります。



### 現在、共聴施設でアナログ放送を見ている場合

テレビを共聴施設で視聴されている場合、その施設が地上  
デジタル放送に対応するよう、改修や調整が必要となります。



### 悪質商法にご注意ください

テレビの調査会社やアンテナ工事業者を装って、地上デジタル放送を受信するための費用を不正に請求したり、工事の勧誘を行う例が起きています。地上デジタル放送に関する誤った情報や不十分な情報に基づいて関連商品・サービスを売りつける悪質商法にご注意ください。

不明な点やもっと詳しく知りたい場合は、役場開発振興室情報係 ☎29-2111（内線52）までお問い合わせください。

さらに詳しい情報は次のウェブサイトからも入手できます。

- ① 社団法人デジタル放送推進協議会（Dpa）（<http://www.dpa.or.jp>）
- ② 総務省（[http://www.soumu.go.jp/joho\\_tsusin/whatsnew/digital-broad/index.html](http://www.soumu.go.jp/joho_tsusin/whatsnew/digital-broad/index.html)）

# こちら 119

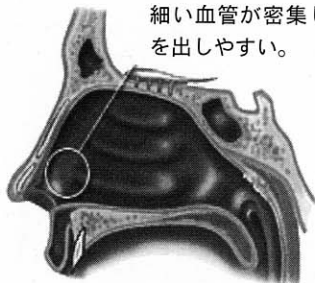
## 【鼻出血（鼻血）について】

鼻出血は主に『外傷（指による鼻腔内損傷）』『高血圧症』『鼻炎』『出血性の病気』『腫瘍』などが原因となり、出血原因の不明確な特発性鼻出血と出血原因の明らかな症候性鼻出血とに大別されます。

### ◎出血部位

鼻の入り口から1 cmくらいの所に細い血管がたくさん集まっているところがあります。ほとんどここから出血しますので一般的に大量出血になることは少ないです。

鼻孔に近いこの場所はとくに細い血管が密集していて鼻血を出しやすい。



### ◎鼻出血の原因

- ①外傷：指、爪等によるかき傷。これが鼻出血の約9割を占めるといわれ、ほとんどが軽症です。
- ②異物：おもちゃ等を子供が鼻に入れてしまい傷ついて出血しやすくなります。
- ③病気
  - ・血液疾患によるもの：白血病、血友病、肝硬変等の出血性疾患。この場合出血はなかなか止まりません。
  - ・循環系疾患によるもの：高血圧、動脈硬化
- ④生理的原因：激しい運動、うっ血、妊娠時
- ⑤薬：血液を固まりにくくする薬の服用

### ◎処置のしかた

①出血している側にガーゼを丸めるか、綿で親指の大きさくらいの綿球を作り鼻腔に入れます。そしてしばらく鼻をつまむかもしくは出血している鼻一方を圧迫します。ガーゼや綿球もない場合ティッシュを固めに丸めて入れます。これらガーゼやティッシュを使用する時はやさしく入れて下さい。傷口がうまくふさがれず再出血や化膿の原因となることがあります。

②鼻の上部をタオルで冷やします。

③上向きに寝ると鼻血がのどをつたい食道に流れてしまいます。血液を飲み込むと胸やけや吐き気がおこってしまうので出来るだけ血液を飲み込ませないため、座らせてややうつむかせるのがよいです。意識がない場合は仰向けで頭を横に向けることが大切です。

※注意：鼻血が出て上を向いたり首の後ろをトントン叩いたりしてはいけません。脳の真下を叩くことになり危険なうえ効果もありません。



### 【止血が困難な場合】

出血が止まらなく病院へ行く場合もしくは救急車を呼ばなければならない場合には、鼻血が始まった時間、出血の状況（時々、ずっと出ている等）、血圧、既往や服用中の薬などをすぐに伝えられるようにしましょう。

### ◇問い合わせ先

紋別地区消防組合消防署滝上支署  
救急係 ☎ 29-2049