

【各戸配付】

平成30年 7月12日

ブロック塀・組積造の塀の所有者の皆様へ



安全を確認してください

点検のチェックポイントについてお知らせします

不明な点はお問い合わせください

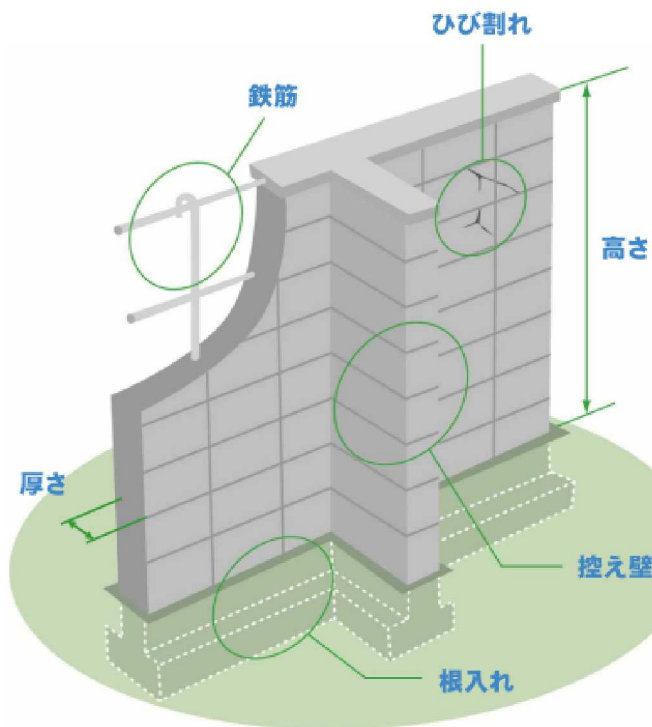
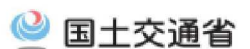
【問合せ窓口】

滝上町役場建設課建築係 0158-29-2111

オホーツク総合振興局 建設指導課建築住宅係 0152-41-0642

ブロック塀の点検のチェックポイント

別紙1



ブロック塀について、以下の項目を点検し、ひとつでも不適合があれば危険なので改善しましょう。

まず外観で1～5をチェックし、ひとつでも不適合がある場合や分からないことがあれば、専門家に相談しましょう。

- 1. 塀は高すぎないか
・塀の高さは地盤から2.2m以下か。
- 2. 塀の厚さは十分か
・塀の厚さは10cm以上か。(塀の高さが2m超2.2m以下の場合15cm以上)
- 3. 控え壁はあるか。(塀の高さが1.2m超の場合)
・塀の長さ3.4m以下ごとに、塀の高さの1/5以上突出した控え壁があるか。
- 4. 基礎があるか
・コンクリートの基礎があるか。
- 5. 塀は健全か
・塀に傾き、ひび割れはないか。

<専門家に相談しましょう>

- 6. 塀に鉄筋が入っているか
・塀の中に直径9mm以上の鉄筋が、縦横とも 80cm間隔以下で配筋されており、縦筋は壁頂部および基礎の横筋に、横筋は縦筋にそれぞれかぎ掛けされているか。
・基礎の根入れ深さは30cm以上か。(塀の高さが1.2m超の場合)

組積造(れんが造、石造、鉄筋のないブロック造)の塀の場合

- 1. 塀の高さは地盤から1.2m以下か。
- 2. 塀の厚さは十分か。
- 3. 塀の長さ4m以下ごとに、塀の厚さの1.5倍以上突出した控え壁があるか。
- 4. 基礎があるか。
- 5. 塀に傾き、ひび割れはないか。

<専門家に相談しましょう>

- 6. 基礎の根入れ深さは20cm以上か。