

滝上町営住宅等入居者募集のお知らせ

町営住宅等の入居者を次のとおり募集しますので、希望される方は建設課建築係までお申し込み下さい。

番号	①	②, ③	④	⑤	⑥	⑦, ⑧
団地名等	新町 B棟1号	旭 9号, 14号	幸町 39号	幸和 32号	あかつき 3号	幸永 7号, 12号
建設年度	平成21年度	昭和59/58年度	昭和41年度	昭和54年度	昭和51年度	平成6年度
住宅形態	木造平家建	木造平家建	ブロック造平家建	木造平家建	ブロック造平家建	木造平家建
間取り	1LDK	3LDK	2DK	3LDK	3LDK	2LDK
床面積	55.46㎡	66.96㎡	39.18㎡	62.99㎡	55.15㎡	64.80㎡
トイレ	水洗	水洗	水洗	水洗	水洗	水洗
浴室	ユニットバス+給湯器	浴槽+給湯器	無し	浴槽+給湯器	浴槽+給湯器	ユニットバス+追焚器
ストーブ	FF式のみ可	煙突/FF可	煙突/FF可	煙突/FF可	煙突/FF可	FF式のみ可
車庫	有	無	無	無	無	無
単身者の入居	可	可	可	可	可	可
申込期限	平成30年7月26日(木)					
入居予定	8月中を目途とします					
留意事項			浴室無し 駐車スペース無し			所得制限を 超える方のみ
予定家賃 (月額)	16,000円～ 36,900円	12,900円～ 19,500円	3,600円～ 8,100円	10,500円～ 16,800円	8,200円～ 14,300円	45,000円 (固定家賃)
	家賃は収入に応じて変わります					

○ストーブ、アンテナ、照明器具、ガス漏れ警報器設置、周囲の草刈り、冬季間の除雪等の費用などは、入居者負担となります。

■入居資格 ①から⑥の住宅、⑦⑧住宅は所得制限がありません(お問い合わせください)

- 住宅に困っている方で、町税等の滞納がないこと。
- 現に同居し、又は同居しようとする親族がいること。(単身入居可の住宅もあります。)
- 公営住宅法に基づき計算した世帯の所得が月額158,000円以下であること。
入居者や同居者に高齢者、障がい者又は小学校入学前の子供がいる世帯は月額259,000円以下であること。
※所得要件は、源泉徴収票等を提出していただき、建築係で確認いたします。
- 町内に住所または勤務場所を有する者(有することとなる者も含みます)であること。

■住宅申込方法

入居申込用紙は、建設課建築係に用意してあります。入居を希望される方は、窓口までお越し願います。
申込にあたり所得を証明する書類等必要となりますが、窓口に来られた際に説明します。
希望する住宅を全て記載してください(希望順位をつけることはできません)
募集期間内に、住宅をご覧になることができます(入居中除く)。

■入居者の決定

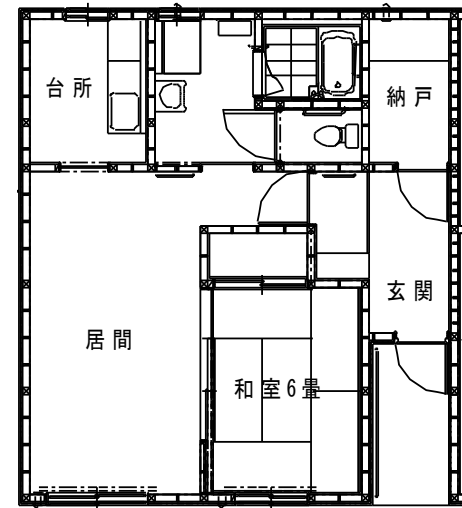
①から⑧の町営住宅
1戸の住宅に2人以上の申し込みがあった場合は、住宅に困窮する度合いの最も高い方を入居者とします。
窓口に来られた際に、住宅困窮度調査表をお渡ししますので、その内容を確認し、住宅困窮度を判定します。

■その他

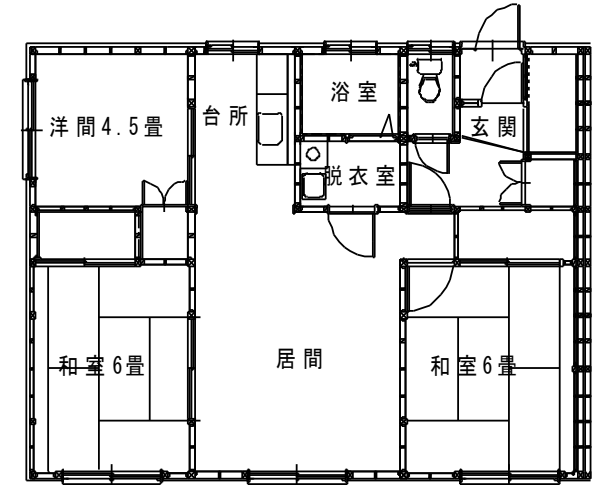
- すべての住宅において、暴力団員は入居(入居者、同居者とも)できません。
- 除雪、草刈り等は入居者自身で行ってください。
- ペットの飼育はできません。
- 団地内の生活であることをご理解ください。
- 町内会活動にご協力願います。

☆詳細につきましては、役場建設課建築係までお問い合わせください。電話 0158-29-2111 内線240☆

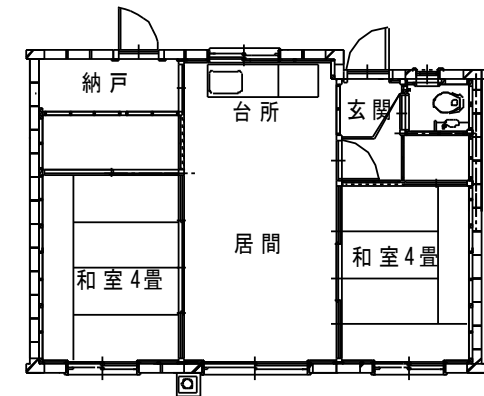
①新町団地B棟1号



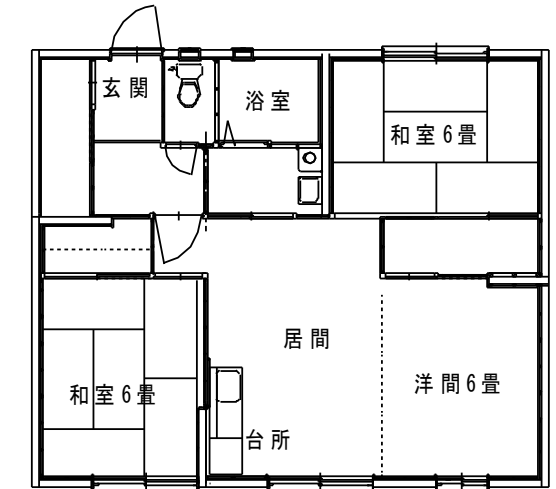
②, ③旭団地9, 14号



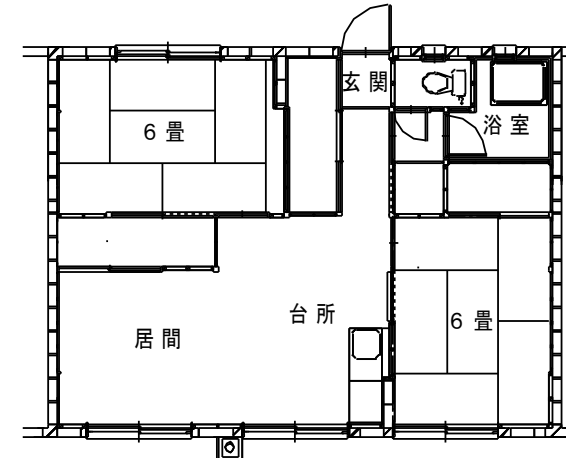
④幸町団地39号



⑤幸和団地32号



⑥あかつき団地3号



⑦, ⑧幸永団地7, 12号

