

国道 273 号滝下路肩拡幅事業について

北海道開発局網走開発建設部では、交通安全の向上を目的に滝下・雄鎮内地区の国道 273 号において路肩拡幅事業を着手する予定となりました。

事業期間は平成 30 年度から拡幅工事（片側）、交通安全対策工事（減速路面標示など）、一部用地測量を予定しております。（**工事内容は予定のため、変更となる場合があります。**）

用地や工事実施に関してお問い合わせの場合は、個別に網走開発建設部よりご相談いたします。

ご迷惑等お掛けする場合もございますが、ご協力の程よろしく申し上げます。

事業に関するお問い合わせは下記までお願いいたします。

北海道開発局 網走開発建設部 興部道路事務所

計画課 第2計画係長 高田 尚人

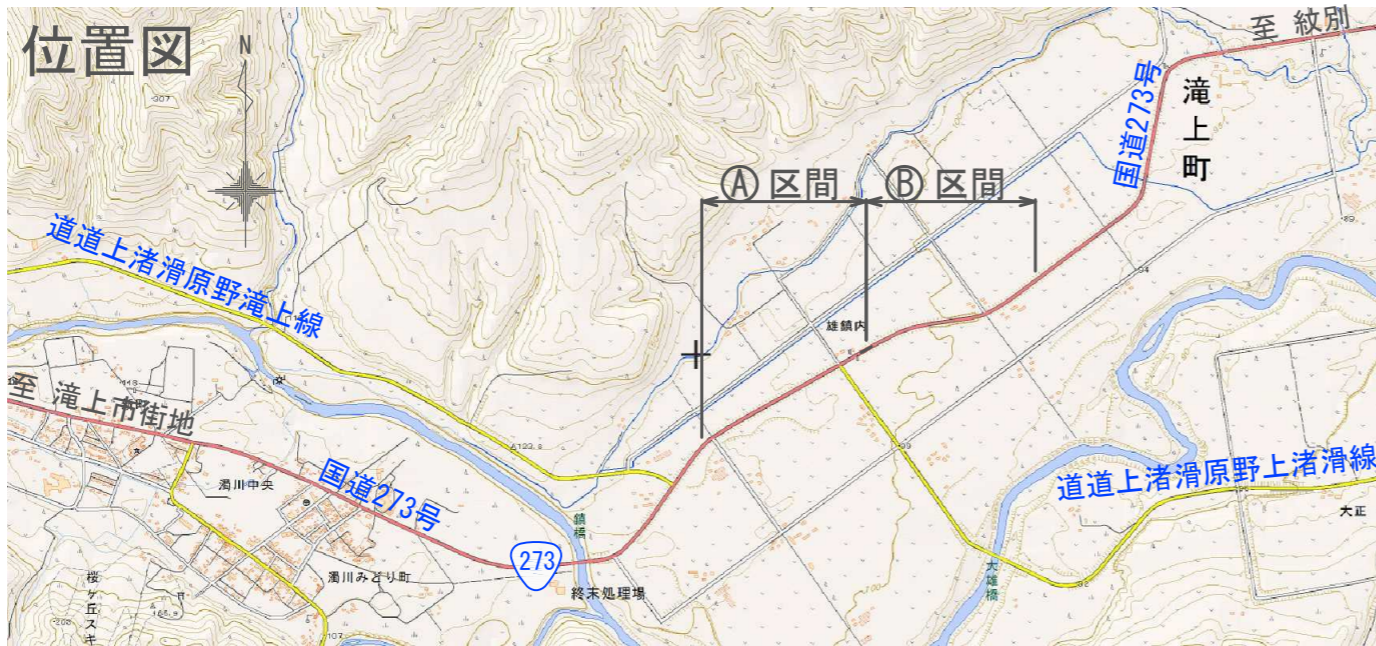
TEL 0158 - 82 - 2155 FAX 0158 - 82 - 2034

滝上町建設課 管理係長 松本 将勝

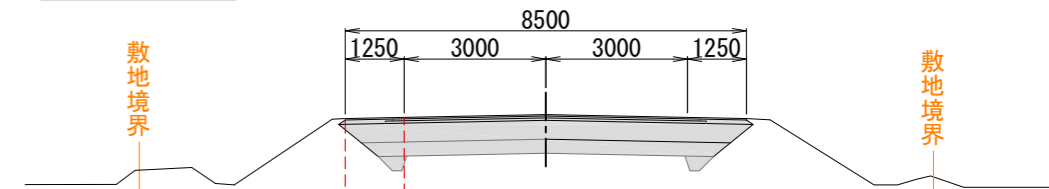
TEL 29 - 2111 (内線 242)

平面図 1/2

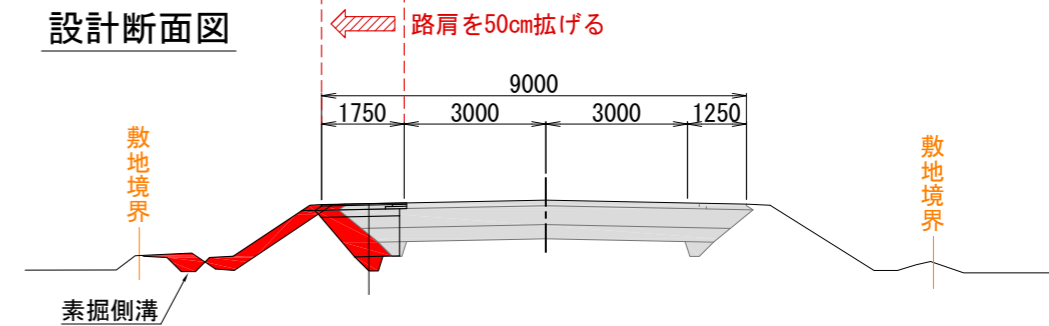
S=1:1000



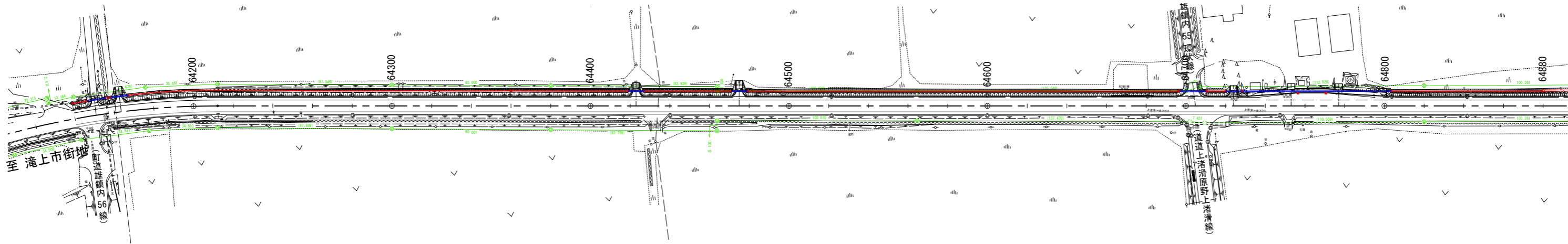
現道断面図



設計断面図



A



B



凡例

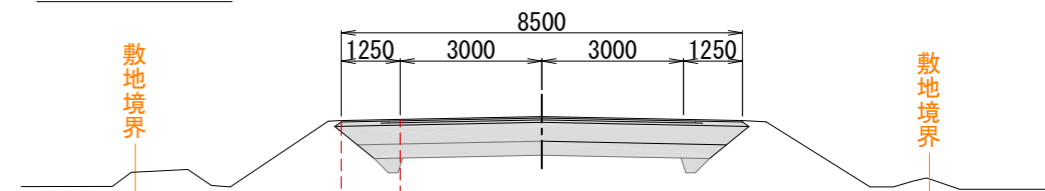
- : 素掘側溝を示しています
- : 鉄筋コンクリート管を示しています

平面図 2/2

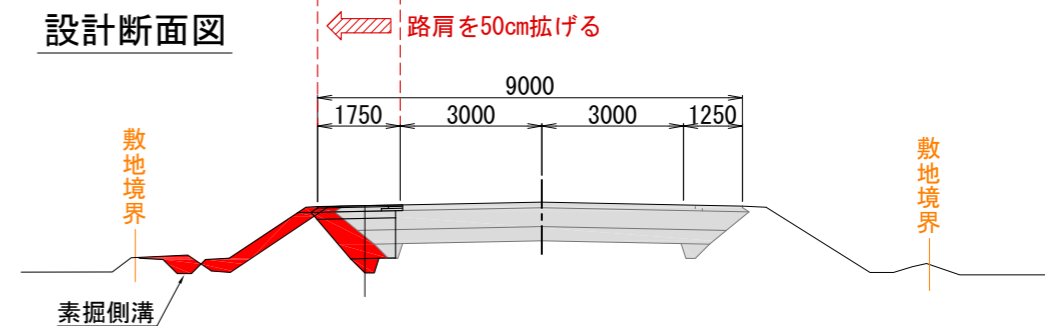
S=1:1000



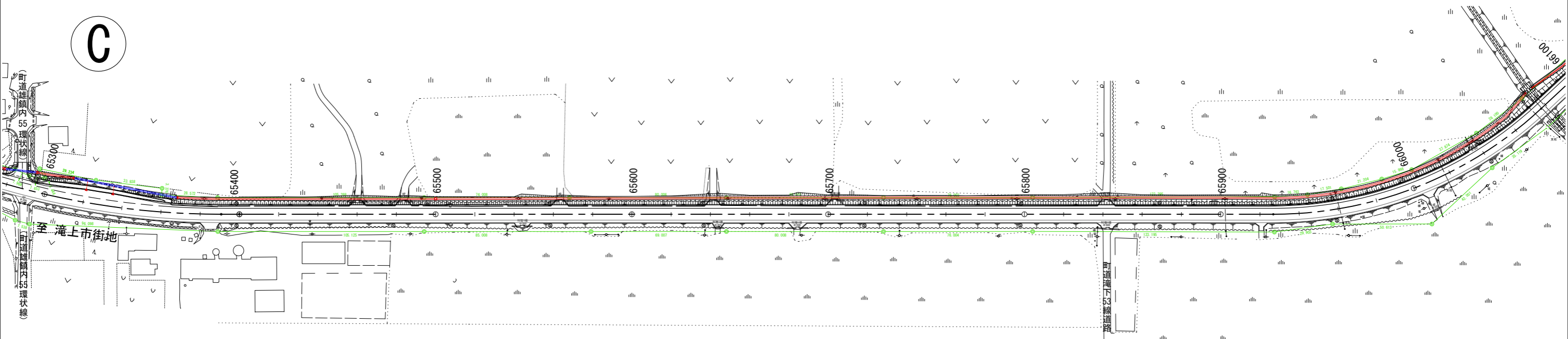
現道断面図



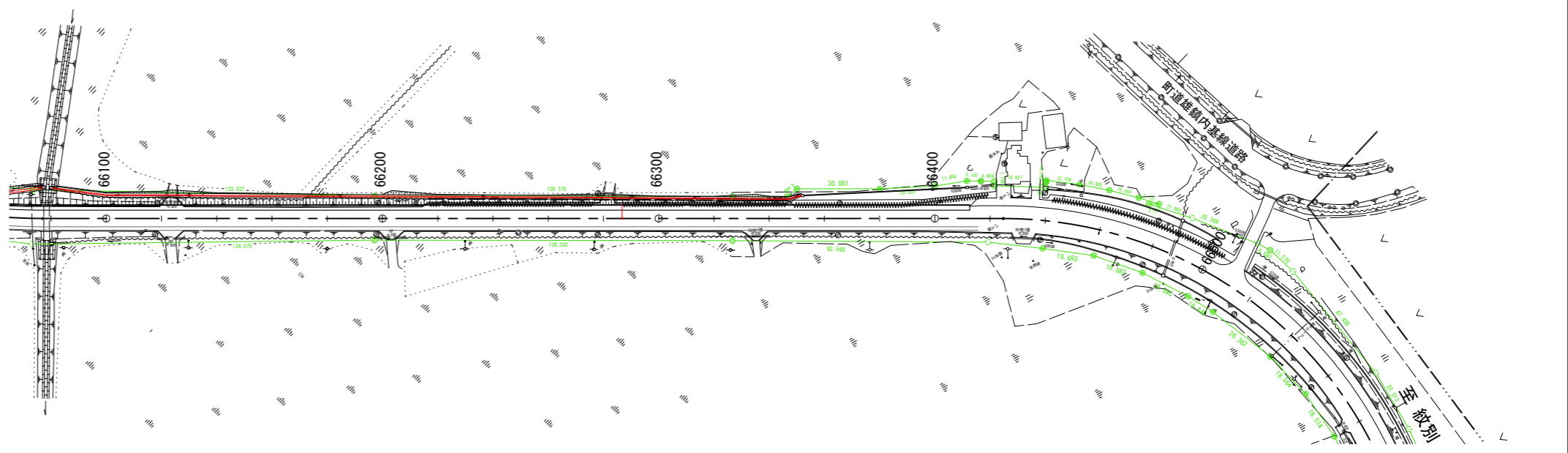
設計断面図



C



D



凡例

- : 素掘側溝を示しています
- : 鉄筋コンクリート管を示しています