

滝上町営住宅等入居者募集のお知らせ

町営住宅等の入居者を次のとおり募集しますので、希望される方は建設課建築係までお申し込み下さい。

番号	①	②	③	④	⑤	⑥
団地名等	旭 9号	新町 C棟3号	幸町 39号	栄町 6号	モナルダ(旭町) I棟3号	モナルダ(栄町) V棟2号
建設年度	昭和59年度	平成22年度	昭和41年度	昭和53年度	平成4年度	平成27年度
住宅形態	木造平家建	木造平家建	ブロック造平家建	木造平家建	木造2階建	木造2階建
間取り	3LDK	3LDK	2DK	2LDK	1LDK	1LDK
床面積	66.96㎡	77.82㎡	39.18㎡	51.03㎡	39.33㎡	46.37㎡
トイレ	水洗	水洗	水洗	水洗	水洗	水洗
浴室	浴槽+給湯器	ユニットバス+給湯器	無し	浴槽+給湯器	ユニットバス+給湯器	ユニットバス+給湯器
ストーブ	煙突/FF可	FF式のみ可	煙突/FF可	煙突/FF可	FF式のみ可	FF式のみ可
車庫	無	有	無	無	有	有
単身者の入居	可	不可	可	可	可	可
申込期限	平成30年5月28日(月)					
入居予定	6月中を目途とします					
留意事項			浴室無し 駐車スペース無し		2階です	1階です
予定家賃 (月額)	13,900円～ 19,500円	22,700円～ 60,300円	3,600円～ 8,100円	9,600円～ 15,200円	23,000円 (固定家賃)	31,000円 (固定家賃)
	家賃は収入に応じて変わります					

○ストーブ、アンテナ、照明器具、ガス漏れ警報器設置、周囲の草刈り、冬季間の除雪等の費用などは、入居者負担となります。

■入居資格 ①から③の住宅、④⑤⑥住宅は所得制限がありません(お問い合わせください)

- 住宅に困っている方で、町税等の滞納がないこと。
- 現に同居し、又は同居しようとする親族がいること。(単身入居可の住宅もあります。)
- 公営住宅法に基づき計算した世帯の所得が月額158,000円以下であること。
入居者や同居者に高齢者、障がい者又は小学校入学前の子供がいる世帯は月額259,000円以下であること。
※所得要件は、源泉徴収票等を提出していただき、建築係で確認いたします。
- 町内に住所または勤務場所を有する者(有することとなる者も含まれます)であること。

■住宅申込方法

入居申込用紙は、建設課建築係に用意してあります。入居を希望される方は、窓口までお越し願います。
申込にあたり所得を証明する書類等必要となりますが、窓口に来られた際に説明します。
希望する住宅を全て記載してください(希望順位をつけることはできません)
募集期間内に、住宅をご覧になることができます(入居中除く)。

■入居者の決定

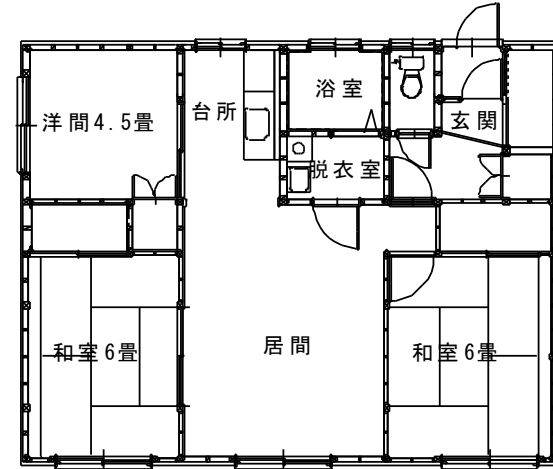
- ①から④の町営住宅
1戸の住宅に2人以上の申し込みがあった場合は、住宅に困窮する度合いの最も高い方を入居者とします。
窓口に来られた際に、住宅困窮度調査表をお渡ししますので、その内容を確認し、住宅困窮度を判定します。
- ⑤⑥の住宅
1戸の住宅に2人以上の申し込みがあった場合は、選考となります。

■その他

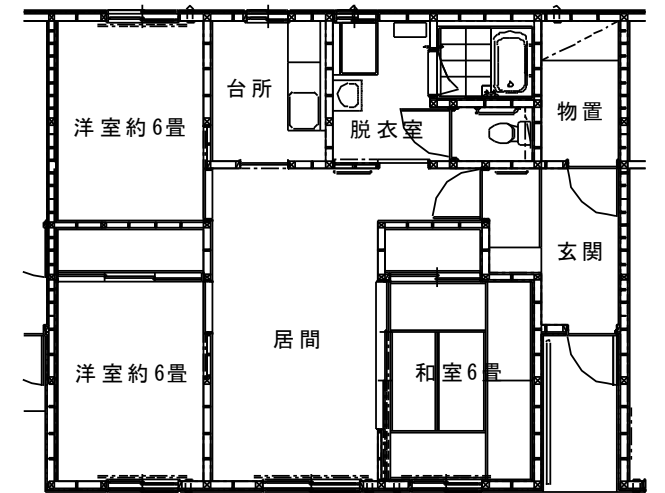
- すべての住宅において、暴力団員は入居(入居者、同居者とも)できません。
- 除雪、草刈り等は入居者自身で行ってください。
- ペットの飼育はできません。
- 団地内の生活であることをご理解ください。
- 町内会活動にご協力願います。

☆詳細につきましては、役場建設課建築係までお問い合わせください。電話 0158-29-2111 内線240☆

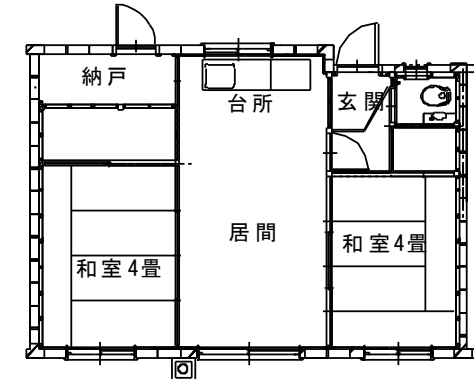
①旭団地9号



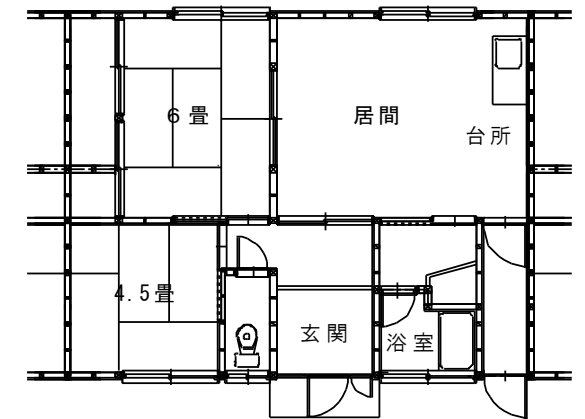
②新町団地C棟3号



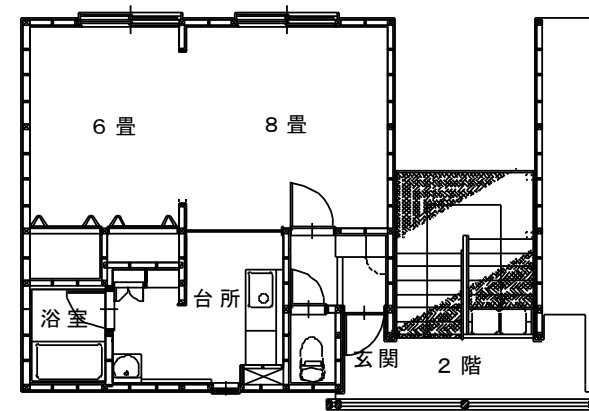
③幸町団地39号



④栄町団地6号



⑤モナルダハイツI棟3号



⑥モナルダハイツV棟2号

