

滝上町営住宅等入居者募集のお知らせ

町営住宅等の入居者を次のとおり募集しますので、希望される方は建設課建築係までお申し込み下さい。

番号	新築 ①, ②	③	④	⑤, ⑥
団地名等	幸和団地G棟 1号, 2号	あけぼの東団地 34号	新町団地 B棟2号	幸町団地 39, 40号
建設年度	平成29年度	平成元年度	平成21年度	昭和41年度
住宅形態	木造平家建	木造平家建	木造平家建	7'ロック造平家建
間取り	2LDK	3LDK	2LDK	2DK
床面積	66.24㎡	63.18㎡	67.89㎡	39.18㎡
トイレ	水洗	水洗	水洗	水洗
浴室	ユニットバス+給湯器	浴槽+給湯器	ユニットバス+給湯器	無し
ストーブ	備え付け	煙突式可	FF式のみ可	煙突式可
車庫	有	無	有	無
単身者の入居	60歳以上の方	可	60歳以上の方	可
申込期限	平成30年2月28日(水)			
入居予定	平成30年3月		平成30年4月下旬	
留意事項	新築物件です 3月上旬に工事完了です			浴室無し 駐車スペース無し
家賃(月額)	およそ21,000円～ およそ49,000円	13,200円～ 30,500円	19,300円～ 45,600円	3,600円～ 8,100円
	家賃は収入に応じて変わります			

○ストーブ、アンテナ、照明器具、ガス漏れ警報器設置、周囲の草刈り、冬季間の除雪等の費用などは、入居者負担となります。

■入居資格 ①から⑥の住宅

- 住宅に困っている方で、町税等の滞納がないこと。
- 現に同居し、又は同居しようとする親族がいること。(単身入居可の住宅もあります。)
- 公営住宅法に基づき計算した世帯の所得が月額158,000円以下であること。
入居者や同居者に高齢者、障がい者又は小学校入学前の子供がいる世帯は月額259,000円以下であること。
※所得要件は、源泉徴収票等を提出していただき、建築係で確認いたします。
- 町内に住所または勤務場所を有する者(有することとなる者も含まれます)であること。

■住宅申込方法

入居申込用紙は、建設課建築係に用意してあります。入居を希望される方は、窓口までお越し願います。
申込にあたり所得を証明する書類等必要となりますが、窓口に来られた際に説明します。
希望する住宅を全て記載してください(希望順位をつけることはできません)
募集期間内に、住宅をご覧になることができます(入居中除く)。

■入居者の決定

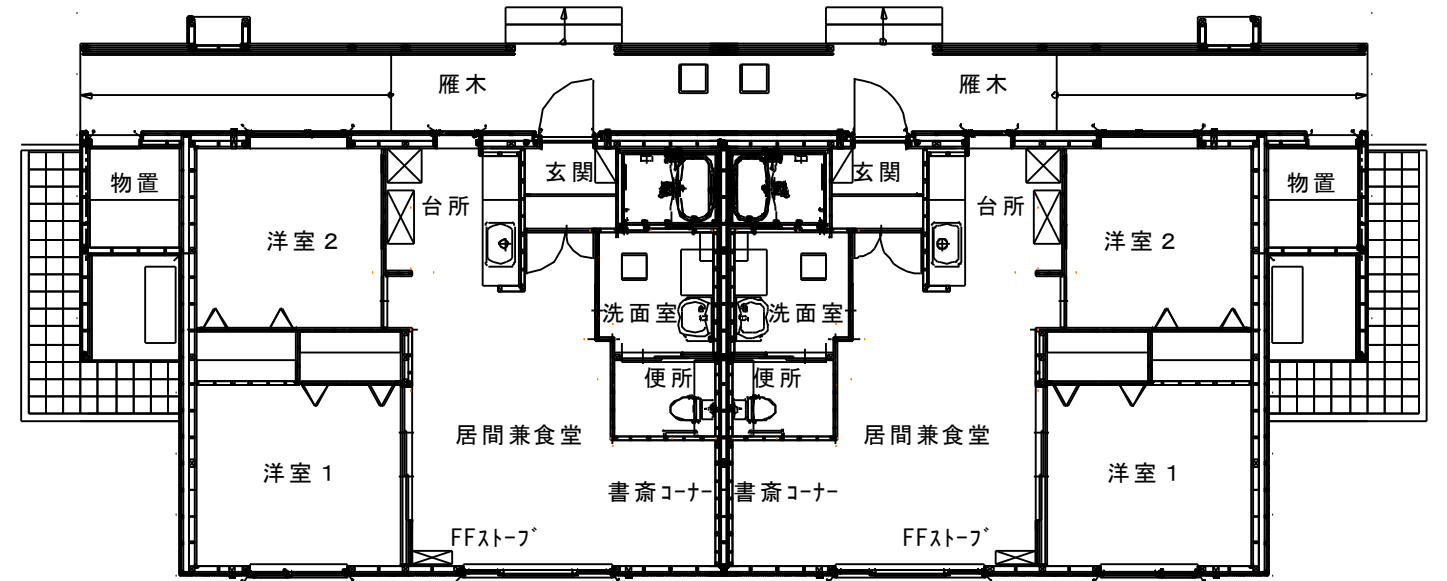
町営住宅
2人以上の申し込みがあった場合は、住宅に困窮する度合いの最も高い方を入居者とします。
窓口に来られた際に、住宅困窮度調査表をお渡ししますので、その内容を確認し、住宅困窮度を判定します。

■その他

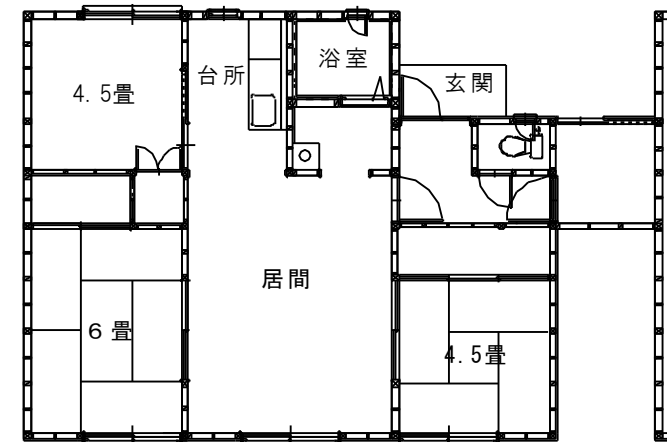
- すべての住宅において、暴力団員は入居(入居者、同居者とも)できません。
- 除雪、草刈り等は入居者自身で行ってください。
- ペットの飼育はできません。
- 団地内の生活であることをご理解ください。
- 町内会活動にご協力願います。

☆詳細につきましては、役場建設課建築係までお問い合わせください。電話 0158-29-2111 内線240☆

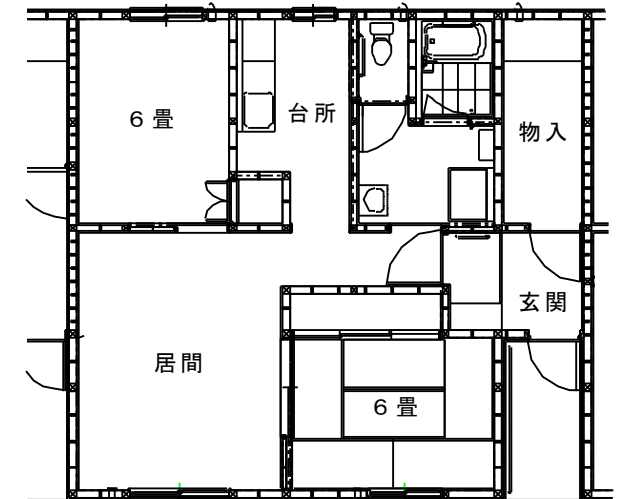
①, ②幸和団地G棟1号2号



③あけぼの東団地34号



④新町団地B棟2号



⑤, ⑥幸町団地39, 40号

