

平成29年7月13日

滝上町営住宅等入居者募集のお知らせ

町営住宅等の入居者を次のとおり募集しますので、希望される方は建設課建築係までお申し込み下さい。

番号	①	②, ③	④, ⑤	⑥	⑦	⑧	⑨
団地名等	あけぼの東団地 H棟3号(2階)	幸町団地 39, 40号	幸永団地 7, 12号	モナルダハイツ(旭町) I棟2号(1階)	モナルダハイツ(旭町) II棟8号(2階)	モナルダハイツ(栄町) IV棟4号(2階)	モナルダハイツ(旭町) VI棟3号(2階)
建設年度	平成11年度	昭和41年度	平成6年度	平成4年度	平成5年度	平成27年度	平成28年度
住宅形態	木造2階建	ブロック造平家建	木造平家建	木造2階建	木造2階建	木造2階建	木造2階建
間取り	3LDK	2DK	2LDK	1LDK	1LDK	1LDK	1LDK
床面積	69.01㎡	39.18㎡	64.80㎡	39.33㎡	39.33㎡	46.37㎡	46.37㎡
トイレ	水洗	水洗	水洗	水洗	水洗	水洗	水洗
浴室	ユニットバス+風呂釜	無し	ユニットバス+風呂釜	ユニットバス+給湯器	ユニットバス+給湯器	ユニットバス+給湯器	ユニットバス+給湯器
ストーブ	FF式のみ可	煙突式可	FF式のみ可	FF式のみ可	FF式のみ可	FF式のみ可	FF式のみ可
車庫	有	無	無	有	有	有	有
単身者の入居	60歳以上の方	可	可	町内事業所に勤務する単身者用			
申込期限	平成29年7月27日(木)						
入居予定	平成29年8月						
留意事項	給湯器なし 浴室追焚き式	浴室なし	給湯器なし 浴室追焚き式	1階です	2階です	2階です	2階です
家賃(月額)	18,600円~ 42,700円	3,600円~ 8,100円	16,100円~ 37,100円	23,000円	23,000円	31,000円	31,000円
	家賃は収入に応じて変わります						

○ストーブ、アンテナ、照明器具、ガス漏れ警報器設置、周囲の草刈り、冬季間の除雪等の費用などは、入居者負担となります。

■入居資格 ①から⑤の住宅

- 住宅に困っている方で、町税等の滞納がないこと。
- 現に同居し、又は同居しようとする親族がいること。(単身入居可の住宅もあります。)
- 公営住宅法に基づき計算した世帯の所得が月額158,000円以下であること。
入居者や同居者に高齢者、障がい者又は小学校入学前の子供がいる世帯は月額259,000円以下であること。
※所得要件は、源泉徴収票等を提出していただき、建築係で確認いたします。
- 町内に住所または勤務場所を有する者(有することとなる者も含まれます)であること。

☆⑥から⑨の住宅については、お問い合わせください

■住宅申込方法

入居申込用紙は、建設課建築係に用意してあります。入居を希望される方は、窓口までお越し願います。
申込にあたり所得を証明する書類等必要となりますが、窓口に来られた際に説明します。
希望する住宅を全て記載してください(希望順位をつけることはできません)
募集期間内に、住宅をご覧になることができます(入居中除く)。

☆⑥から⑨の住宅については、お問い合わせください

■入居者の決定

町営住宅(①から⑤の住宅)

- 2人以上の申し込みがあった場合は、住宅に困窮する度合いの最も高い方を入居者とします。
窓口に来られた際に、住宅困窮度調査表をお渡ししますので、その内容を確認し、住宅困窮度を判定します。
- ④、⑤の住宅は60歳以上の申込者の方が優先的に入居できます。

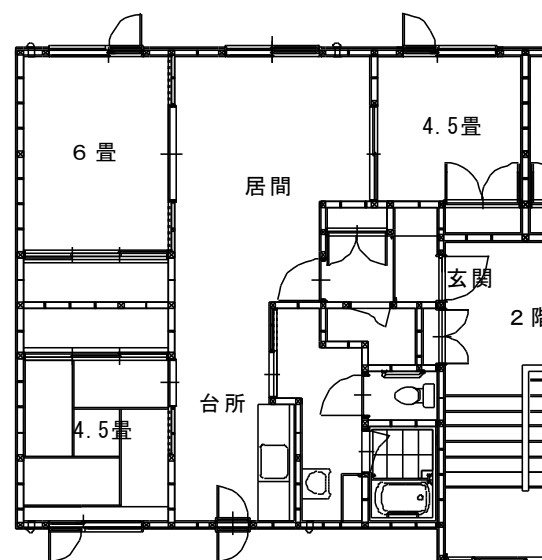
☆⑥から⑨の住宅については、お問い合わせください

■その他

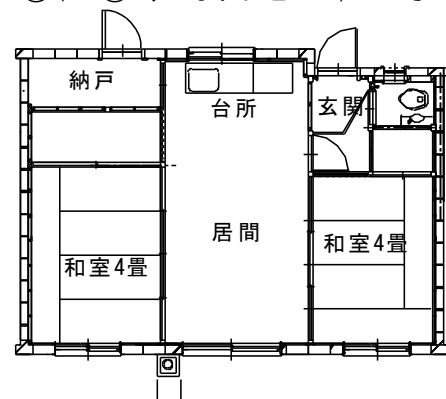
- すべての住宅において、暴力団員は入居(入居者、同居者とも)できません。
- 除雪、草刈り等は入居者自身で行ってください。
- ペットの飼育はできません。
- 団地内の生活であることをご理解ください。
- 町内会活動にご協力願います。

☆詳細につきましては、役場建設課建築係までお問い合わせください。電話 0158-29-2111 内線240☆

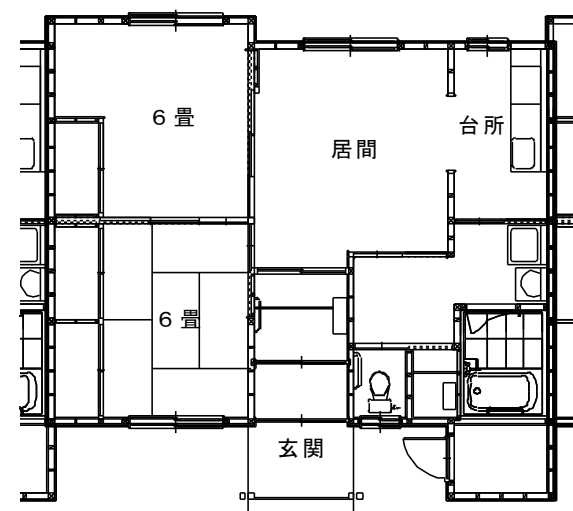
①あけぼの東団地H棟3号



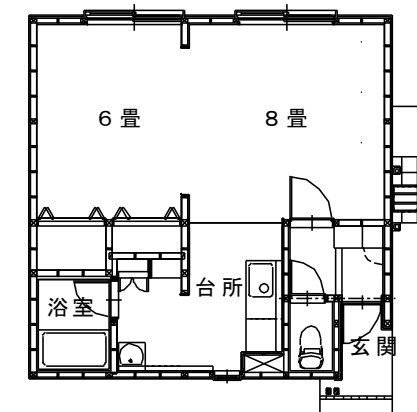
②, ③幸町団地39, 40号



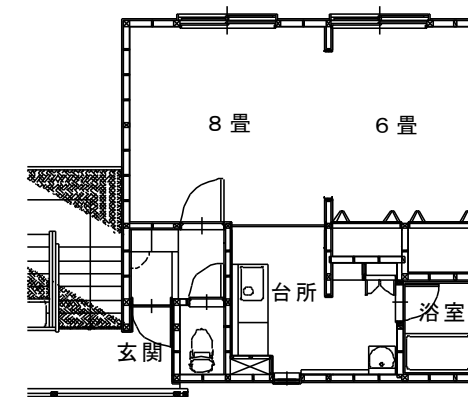
④, ⑤幸永団地7, 12号



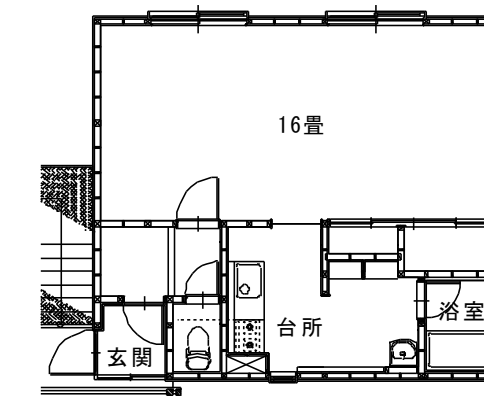
⑥モナルダハイツI-2(旭町)



⑦モナルダハイツII-8(旭町)



⑧モナルダハイツIV-4(栄町)



⑨モナルダハイツVI-3(旭町)

