

【回 覧】

平成29年 3月 9日

滝上町営住宅等入居者募集のお知らせ

町営住宅等の入居者を次のとおり募集しますので、希望される方は建設課建築係までお申し込み下さい。

番号	①	②	③	④⑤⑥	⑦	⑧
団地名	あけぼの東団地 H棟3号	あけぼの東団地 M棟1号	幸町団地 40号	幸永団地 1,7,9号	モナルダハイツ(旭町) II棟8号	モナルダハイツ(旭町) VI棟2号
建設年度	平成10年度	平成14年度	昭和41年度	平成5,6年度	平成5年度	平成28年度
住宅形態	木造2階建	木造平家建	ブロック造平家建	木造平家建	木造2階建	木造2階建
間取り	3LDK	1LDK	2DK	2LDK	1LDK	1LDK
床面積	69.01㎡	52.92㎡	39.18㎡	64.80㎡	39.33㎡	46.37㎡
トイレ	水洗	水洗	水洗	水洗	水洗	水洗
浴室	ユニットバス+風呂釜	ユニットバス+給湯器	無し	ユニットバス+風呂釜	ユニットバス+給湯器	ユニットバス+給湯器
ストーブ	FF式のみ可	FF式のみ可	煙突式・FF式可	FF式のみ可	FF式のみ可	FF式のみ可
車庫	有	有	無	無	有	有
単身者の入居	昭和31年4月1日以前出生の方のみ可	可	可	昭和31年4月1日以前出生の方のみ可	町内事業所に勤務する単身者用	町内事業所に勤務する単身者用
申込期限	平成29年3月23日(木)					
入居予定	平成29年4月上旬					
留意事項	2階です 給湯器なし		浴室なし	給湯器なし	2階です 申込時説明有	1階です
家賃(月額)	18,600円～ 43,200円	14,800円～ 34,100円	3,600円～ 8,100円	16,100円～ 37,500円	23,000円	31,000円
	家賃は収入に応じて変わります					

■番号①～⑧の住宅について

○ストーブ設置、ガス漏れ警報器設置、周囲の草刈り、冬季間の除雪等の費用は、入居者負担となります。

■入居資格

- 住宅に困っている方で、町税等の滞納がないこと。
- 現に同居し、又は同居しようとする親族がいること。(単身入居可の住宅もあります。)
- 公営住宅法に基づき計算した世帯の所得が月額158,000円以下であること。
入居者や同居者に高齢者、障がい者又は小学校入学前の子供がいる世帯は月額259,000円以下であること。
※所得要件は、源泉徴収票等を提出していただき、建築係で確認いたします。
- 町内に住所または勤務場所を有する者(有することとなる者も含まれます)であること。

☆⑦⑧の住宅については、お問い合わせください

■住宅申込方法

入居申込用紙は、建設課建築係に用意してあります。入居を希望される方は、窓口までお越し願います。
申込にあたり所得を証明する書類等必要となりますが、窓口に来られた際に説明します。
希望する住宅を全て記載してください(希望順位をつけることはできません)
募集期間内に、住宅をご覧になることができます(入居中除く)。

☆⑦⑧の住宅については、お問い合わせください

■入居者の決定

町営住宅(①～⑧の住宅)
2人以上の申し込みがあった場合は、住宅に困窮する度合いの最も高い方を入居者とします。
窓口に来られた際に、住宅困窮度調査表をお渡ししますので、その内容を確認し、住宅困窮度を判定します。
④～⑥の住宅は60歳以上の申込者の方が優先的に入居できます。

☆⑦⑧の住宅については、お問い合わせください

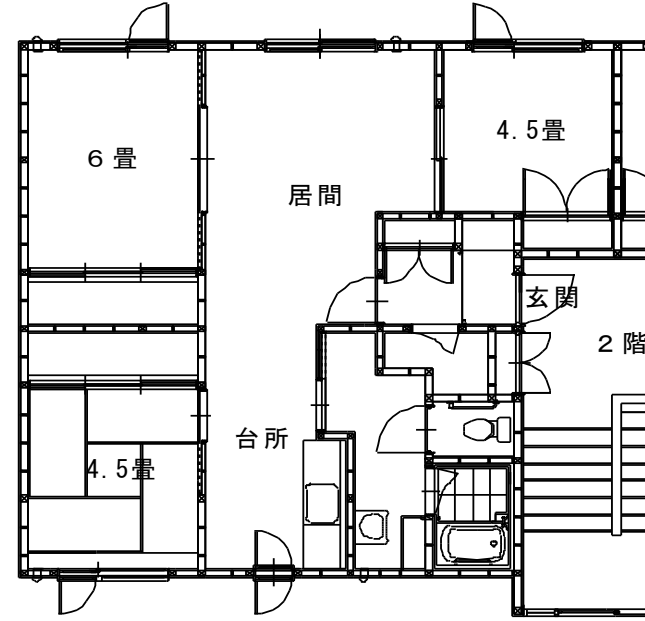
■その他

- すべての住宅において、暴力団員は入居(入居者、同居者とも)できません。
- ペットの飼育はできません。 ●団地内の生活であることをご理解ください。 ●町内会活動にご協力願います。

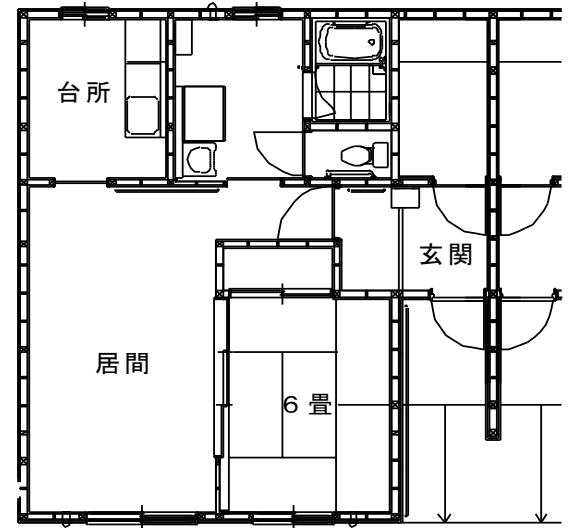
※申込期間に空き家が発生した場合も募集対象としますのでお問い合わせください。

☆詳細につきましては、役場建設課建築係までお問い合わせください。電話 0158-29-2111 内線240☆

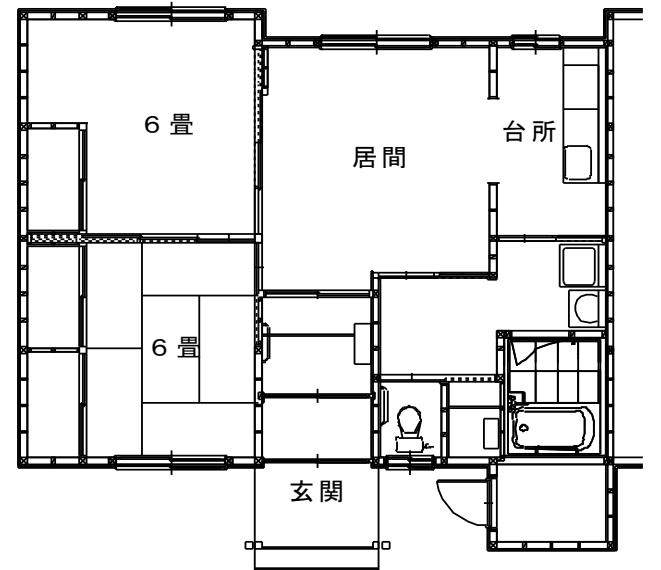
①あけぼの東団地H棟3号



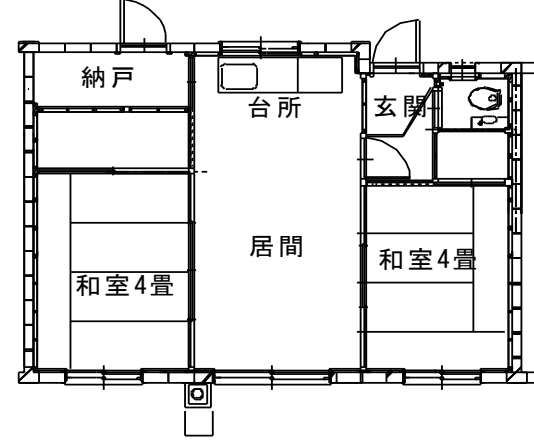
②あけぼの東団地M棟1号



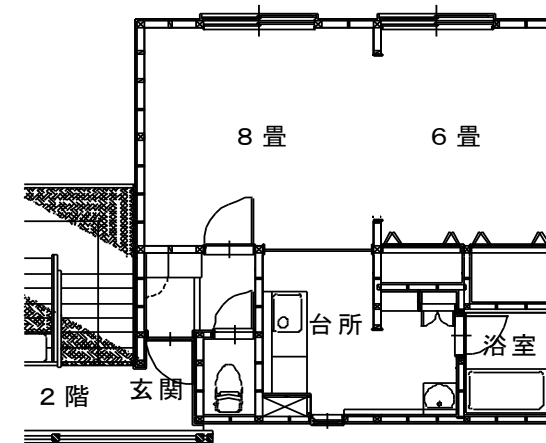
④⑤⑥幸永団地1,7,9号



③幸町団地40号



⑦モナルダハイツII棟8号



⑧モナルダハイツVI棟2号

